

# FOTOTASCHE & KOFFER

PHOTO BAGS & CASES

KATALOG / CATALOGUE



**DÖRR**

Sehr geehrte Kunden,

vielen Dank für Ihr Interesse an unseren **DÖRR Fototaschen und Koffern**. Bei der Entwicklung unserer Taschen und Koffer legen wir Wert auf Design und Funktionalität. Ausgesuchte, strapazierfähige Materialien und eine sorgfältige Verarbeitung bürgen für höchste Qualität.

In unserem aktuellen Katalog finden Sie die passenden Modelle für die neuesten Kameras, teils inklusive Tablet- oder Laptopfach, sowie für umfangreiche Foto- und Filmausrüstungen.

Unser Tipp: Nehmen Sie Ihre Kamera und Ausrüstung zum Taschenkauf mit in den Fachhandel und probieren Sie aus!

Wir wünschen Ihnen viel Freude bei der Auswahl,  
**Ihr DÖRR Team**

Dear Customers,

Thank you very much for your interest in the **DÖRR Photo Bags and Cases**. When we design our bags and cases, we lay great importance on product design and functionality. The high quality level is granted by the combination of selected sturdy materials with an accurate workmanship.

While you browse through the catalogue, you will find bags and cases to fit the latest camera models, some bags feature tablet PC or laptop compartments. They are all suitable for comprehensive photo and video equipment.

Our suggestion: Take your camera gear to a specializing shop and try the bags out there!

We wish you great enjoyment with your selection.  
**Your DÖRR Team**

-  Laptopfach / Laptop Compartment
-  Tabletfach / Tablet Compartment
-  Zubehörfach / Accessory Compartment
-  Karabiner / Carabiner
-  Regencover / Rain Protection Cover
-  Abschließbarer Reißverschluss / Lockable Zipper
-  Gürtelschlaufe / Belt Loop
-  Umhängeriemen / Neck Strap
-  Trageriemen / Carrying Strap
-  Stativ-Befestigung / Tripod Mount
-  Trolley-Befestigung / Trolley Attachment
-  Wasserdichter Reißverschluss / Waterproof Zipper

Unsere **Piktogramme** begleiten Sie durch den gesamten Katalog. Sie zeigen die wichtigsten Features und helfen Ihnen, die für Ihre Ausrüstung passende Tasche schnell und einfach zu finden.

You will find the **pictograms** throughout the catalogue. They indicate the main features and will assist you in finding an adequate bag at ease.

Die Abmessungen sind wie folgt angegeben:

The measurements are indicated as follows:



LÄNGE	X	HÖHE	X	TIEFE/BREITE
LENGTH	X	HEIGHT	X	DEPTH/WIDTH
1		2		3

1. Irrtum und Änderungen vorbehalten | Subject to change  
 2. UVP inkl. der gesetzlichen MwSt. 19% | Retail prices (MSRP) include 19% VAT  
 3. Farbabweichungen sind drucktechnisch bedingt | Printed colours may differ slightly from the actual colours  
 4. Abgebildetes Zubehör nicht im Lieferumfang | Illustrated accessories not included

## INHALTSANGABE / INDEX

### Serien / Series \_\_\_\_\_ 04

City Pro / City Basic / Urban / Classic / Motion  
Yuma / No Limit / Move! / Arizona / Parkour  
Man / Relax / Dakota / Action Black

### Rucksäcke / Backpacks \_\_\_\_\_ 43

Travel / Icebreaker 2.0 / Combi Pack 3-in-1

### Hardcases / Hardcases \_\_\_\_\_ 49

Hardshell Box / Spider / Dotty / Velvet  
Yourbox / GPX

### Kamerataschen / Camera Cases \_\_\_\_\_ 56

Digibag 100 / Neobag / Red Rock Plus  
Adventure X-treme

### Sondertaschen / Special Bags \_\_\_\_\_ 61

Adventure Mini Waist / Icebreaker / Action Black

### My Miggö \_\_\_\_\_ 67

Agua Stormproof

### Fotokoffer / Photo Cases \_\_\_\_\_ 69

Silver / EA / 305 V-1 / Alu / Titan / Black

### PELI™ \_\_\_\_\_ 75





### CITY PRO

Die **CITY PRO** Fototaschen-Serie kommt im lässigen Messenger-Stil. Die modernen und praktischen Fototaschen sind der ideale Begleiter für unterwegs und bieten besten Schutz für Ihre Fotoausrüstung, Ihr Tablet oder Laptop. Ohne die herausnehmbare Fotoinneneinteilung ist die CITY PRO auch eine geräumige Freizeittasche. Hervorragende Verarbeitung, hochwertige, aktuelle Materialien und Trendfarben, sowie clevere Lösungen für Zubehör machen die CITY PRO Serie einzigartig.

- Voll variable und komplett herausnehmbare Softline-Fotoeinteilung mit separatem Tablet-/Laptopfach
- Strapazierfähiges D950 Polyester Außenmaterial
- Zwei erweiterbare Seitentaschen
- Durchgehend gummierter Bodenschutzschutz
- Gepolsterter Anti-Rutsch-Schulter-Tragegurt
- Handgriffe können versteckt werden
- Doppel-Reißverschlüsse am Haupt- und Frontfach

The **CITY PRO** photo bag series comes in an easy-going Messenger style. The modern and practical photo bags are good company on the way and offer best protection for your photo gear, tablet and laptop. The CITY PRO bag turns into a spacious leisure bag, by removing the photo interior. Distinguished workmanship and the choice of first-class materials in trendy colours combined with clever solutions of details make the CITY PRO series unique.

- Fully variable and completely removable Softline photo interior with separate compartment for tablet PC or laptop
- Durable D950 Polyester outer material
- Two expandable side pockets
- Rubberized bottom protects against dirt and moisture
- Padded non-slip shoulder strap
- Handles can be hidden
- Double zippers for main and front compartment

GRAU/LIMETTE / grey/lime

GRAU/BLAU / grey/blue



### CITY PRO XTRA SMALL FOTOTASCHE / PHOTO BAG

- Außenmaße / Outer Dimensions: ca. 36 x 20 x 18 cm
- Innenmaße / Inner Dimensions: ca. 24 x 16,5 x 11 cm
- Laptop-/Tabletfach / Laptop/Tablet Compartment: 11"
- Gewicht / Weight: 840 g
- Passend für 1 kleine Systemkamera, 3 Objektive & 1 Systemblitzgerät / Suitable for 1 small system camera, 3 lenses & 1 camera flash

Modell Model	Artikel Nr Item No	GTIN13 GTIN13
XS	463360	4000461081248
XS	463365	4000461081286





**CITY PRO SMALL** FOTOTASCHE / PHOTO BAG

- Außenmaße / Outer Dimensions: ca. 39 x 24 x 20 cm
- Innenmaße / Inner Dimensions: ca. 25 x 20,5 x 13 cm
- Laptop-/Tabletfach / Laptop/Tablet Compartment: 12"
- Gewicht / Weight: 980 g
- Passend für 1 Systemkamera, 3 Objektive & 1 Systemblitzgerät / Suitable for 1 system camera, 3 lenses & 1 camera flash

Modell Model	Artikel Nr Item No	GTIN13
S	463361	4000461081255
S	463366	4000461081293



**CITY PRO MEDIUM** FOTOTASCHE / PHOTO BAG

- Außenmaße / Outer Dimensions: ca. 43 x 26 x 20 cm
- Innenmaße / Inner Dimensions: ca. 29 x 22 x 13 cm
- Laptop-/Tabletfach / Laptop/Tablet Compartment: 14"
- Gewicht / Weight: 1120 g
- Passend für 1 SLR Kamera, 3 Objektive & 1 Systemblitzgerät / Suitable for 1 SLR camera, 3 lenses & 1 camera flash

Modell Model	Artikel Nr Item No	GTIN13
M	463362	4000461081262
M	463367	4000461081309



**CITY PRO LARGE** FOTOTASCHE / PHOTO BAG

- Außenmaße / Outer Dimensions: ca. 48 x 28 x 22 cm
- Innenmaße / Inner Dimensions: ca. 36 x 24 x 15 cm
- Laptop-/Tabletfach / Laptop/Tablet Compartment: 16"
- Gewicht / Weight: 1360 g
- Passend für 1-2 SLR Kameras, 4 Objektive & 1 Systemblitzgerät / Suitable for 1 or 2 SLR cameras, 4 lenses & 1 camera flash

Modell Model	Artikel Nr Item No	GTIN13
L	463363	4000461081279
L	463368	4000461081316





Diese klassischen Fototaschen bieten ausreichend Platz für das Equipment von Profi-Fotografen oder ambitionierten Amateuren. Hochwertigste Materialien gewährleisten optimalen Schutz für Kameras und Zubehör. Eine Vielzahl an gepolsterten Trennwänden (modellabhängig) sorgt für eine individuelle Inneneinteilung, eine gute Übersicht und einen schnellen Zugriff auf die Ausrüstung.

- Strapazierfähiger Materialmix aus D950/D600 Polyester und Lederimitat
- Extra dicke Polsterung sorgt für optimalen Schutz
- Intelligente Speicherkartenfächer im Deckel – für volle und leere Speicherkarten
- Gepolsterter Anti-Rutsch-Tragegurt
- Gummi Schmutz- und Nässechutz am Taschenboden (außer Halftermodelle)

These traditional photo bags offer sufficient space for the equipment of professional photographers or ambitious amateurs. High quality materials ensure maximum protection for cameras and accessories. A variety of padded dividers (depends on model) provides an individual interior, easy recognition and quick access to the camera gear.

- Durable material mix of high quality D950/600 Polyester and imitation leather
- Extra thick padding ensures optimum protection
- Intelligent memory card pockets for full and empty memory cards in the lid
- Padded non-slip carrying strap
- Rubber dirt and moisture base protection (except holster models)

■ SCHWARZ / black



**CLASSIC SMALL** HALFTER / HOLSTER

- Außenmaße / Outer Dimensions: ca. 16,5 x 16,5 x 12 cm
- Innenmaße / Inner Dimensions: ca. 15 x 14,5 x 10 cm
- Gewicht / Weight: 220 g
- Passend für Bridge- oder kleine Systemkamera mit Objektiv / Suitable for a bridge or small system camera with lens

Modell Model	Artikel Nr Item No	GTIN13
S	456410	4000461083037





### CLASSIC MEDIUM HALFTER / HOLSTER

- Außenmaße / Outer Dimensions: ca. 16,5 x 19 x 12 cm
- Innenmaße / Inner Dimensions: ca. 15 x 16,5 x 10 cm
- Gewicht / Weight: 230 g
- Passend für System- oder kleine SLR Kamera mit Objektiv / Suitable for a system or small SLR camera with lens

Modell Model	Artikel Nr Item No	GTIN13
M	456411	4000461083044



### CLASSIC LARGE HALFTER / HOLSTER

- Außenmaße / Outer Dimensions: ca. 19 x 20,5 x 15 cm
- Innenmaße / Inner Dimensions: ca. 17,5 x 18 x 12,5 cm
- Gewicht / Weight: 290 g
- Passend für System- oder SLR Kamera mit Objektiv / Suitable for a system or SLR camera with lens

Modell Model	Artikel Nr Item No	GTIN13
L	456412	4000461083051



### CLASSIC XTRA LARGE HALFTER / HOLSTER

- Außenmaße / Outer Dimensions: ca. 19,5 x 24,5 x 16 cm
- Innenmaße / Inner Dimensions: ca. 18 x 22,5 x 13,5 cm
- Gewicht / Weight: 330 g
- Passend für System- oder SLR Kamera mit Objektiv / Suitable for a system or SLR camera with lens

Modell Model	Artikel Nr Item No	GTIN13
XL	456413	4000461083068





**CLASSIC XTRA SMALL** FOTOTASCHE / PHOTO BAG

- Außenmaße / Outer Dimensions: ca. 22,5 x 16 x 15 cm
- Innenmaße / Inner Dimensions: ca. 18 x 12 x 9 cm
- Gewicht / Weight: 520 g
- Passend für kompakte Systemkamera mit 3 Objektiven / Suitable for a compact system camera with 3 lenses

Modell Model	Artikel Nr Item No	GTIN13
<b>XS</b>	456420	4000461083075



**CLASSIC SMALL** FOTOTASCHE / PHOTO BAG

- Außenmaße / Outer Dimensions: ca. 24 x 19 x 16 cm
- Innenmaße / Inner Dimensions: ca. 19,5 x 16 x 11 cm
- Gewicht / Weight: 680 g
- Passend für System- oder kleine SLR Kamera mit 2-3 Objektiven / Suitable for a system or small SLR camera with 2 to 3 lenses

Modell Model	Artikel Nr Item No	GTIN13
<b>S</b>	456421	4000461083082



**CLASSIC MEDIUM** FOTOTASCHE / PHOTO BAG

- Außenmaße / Outer Dimensions: ca. 27 x 23 x 20,5 cm
- Innenmaße / Inner Dimensions: ca. 23 x 20,5 x 15,5 cm
- Gewicht / Weight: 960 g
- Passend für System- oder SLR Kamera, bis zu 5 Objektive & Systemblitzgerät / Suitable for a system or SLR camera, up to 5 lenses & camera flash

Modell Model	Artikel Nr Item No	GTIN13
<b>M</b>	456422	4000461083099







### CLASSIC LARGE FOTOTASCHE / PHOTO BAG

- Außenmaße / Outer Dimensions: ca. 34,5 x 23 x 20,5 cm
- Innenmaße / Inner Dimensions: ca. 29,5 x 20,5 x 15,5 cm
- Gewicht / Weight: 1070 g
- Passend für System- oder SLR Kamera, bis zu 5 Objektive & Systemblitzgerät / Suitable for a system or SLR cameras with up to 5 lenses & camera flash

Modell Model	Artikel Nr Item No	GTIN13
L	456423	4000461083105



### CLASSIC XTRA LARGE FOTOTASCHE / PHOTO BAG

- Außenmaße / Outer Dimensions: ca. 40 x 25 x 23 cm
- Innenmaße / Inner Dimensions: ca. 35,5 x 22,5 x 16,5 cm
- Gewicht / Weight: 1280 g
- Passend für 2 System- oder SLR Kameras, bis zu 6 Objektive & Systemblitzgerät / Suitable for 2 system or SLR cameras, up to 6 lenses & a camera flash

Modell Model	Artikel Nr Item No	GTIN13
XL	456424	4000461083112



### CLASSIC XTRA XTRA LARGE FOTOTASCHE / PHOTO BAG

- Außenmaße / Outer Dimensions: ca. 53 x 26,5 x 30 cm
- Innenmaße / Inner Dimensions: ca. 47,5 x 24,5 x 25 cm
- Gewicht / Weight: 1890 g
- Passend für professionelle Fotoausrüstung / Suitable for a professional photo equipment

Modell Model	Artikel Nr Item No	GTIN13
XXL	456425	4000461083129





Die modernen **MOTION** Taschen sind in 5 Trendfarben als Foto-, Halfter- oder System-Variation erhältlich. Mit den praktischen Features und der Vielzahl an Größen finden Sie garantiert das passende Modell für Ihre Kamera und Ihre Ausrüstung.

- Wasserabweisendes D300 Polyester Außenmaterial
- Variable Fotoinneneinteilung
- Gummierter Taschenboden schützt vor Schmutz und Nässe
- Vom Körper weg zu öffnen für schnellen Zugriff
- Schultertragegurt mit gummierter Anti-Rutschbeschichtung

The modern **MOTION** bag series comes with a choice of 5 trendy colours as photo bag, holster or system camera case. The practical features and the choice of sizes will help you to find the right bag to suit your camera gear.

- Outer material: water repellent D300 Polyester
- Variable photo interior
- Rubberized base protects against dirt and moisture
- Quick access guaranteed – all models open off the body
- Shoulder strap with non-slip rubber coating

-  SCHWARZ / black
-  ROT / red
-  BLAU / blue
-  BRAUN / brown
-  OLIV / olive



### MOTION SYSTEM 1

#### SYSTEMTASCHE / SYSTEM CASE

- Außenmaße / Outer Dimensions: ca. 24 x 18 x 11 cm
- Innenmaße / Inner Dimensions: ca. 22,5 x 13,5 x 9 cm
- Gewicht / Weight: 320 g
- Passend für 1 Systemkamera, 1 Systemblitzgerät, 2 Objektive & Kleinzubehör / Suitable for 1 system camera, 1 camera flash, 2 lenses & small accessories

Modell Model	Artikel Nr Item No	GTIN13 GTIN13
1	456580	4000461082436
1	456581	4000461082443
1	456582	4000461082450
1	456583	4000461082467
1	456584	4000461082474





### MOTION XTRA SMALL HALFTER / HOLSTER

- Außenmaße / Outer Dimensions: ca. 14 x 16 x 10 cm
- Innenmaße / Inner Dimensions: ca. 12,5 x 12 x 8 cm
- Gewicht / Weight: 190 g
- Passend für 1 kleine Systemkamera mit Objektiv & Klein-zubehör wie z.B. Speicherkarten, Filter / Suitable for 1 small system camera with lens & small accessories such as memory cards, filters

Modell Model	Artikel Nr Item No	GTIN13 GTIN13
XS	456500	4000461082030
XS	456501	4000461082047
XS	456502	4000461082054
XS	456503	4000461082061
XS	456504	4000461082078



### MOTION SMALL HALFTER / HOLSTER

- Außenmaße / Outer Dimensions: ca. 16 x 18,5 x 11 cm
- Innenmaße / Inner Dimensions: ca. 14 x 14 x 9 cm
- Gewicht / Weight: 250 g
- Passend für 1 kleine Systemkamera mit bis zu 2 Objektiven & Klein-zubehör wie z.B. Speicherkarten, Filter / Suitable for 1 small system camera with up to 2 lenses & small accessories such as memory cards, filters

Modell Model	Artikel Nr Item No	GTIN13 GTIN13
S	456510	4000461082085
S	456511	4000461082092
S	456512	4000461082108
S	456513	4000461082115
S	456514	4000461082122



### MOTION MEDIUM HALFTER / HOLSTER

- Außenmaße / Outer Dimensions: ca. 17,5 x 21 x 11,5 cm
- Innenmaße / Inner Dimensions: ca. 15,5 x 16 x 9,5 cm
- Gewicht / Weight: 275 g
- Passend für 1 Systemkamera mit bis zu 2 Objektiven & Klein-zubehör wie z.B. Speicherkarten, Filter / Suitable for 1 system camera with up to 2 lenses & small accessories such as memory cards, filters

Modell Model	Artikel Nr Item No	GTIN13 GTIN13
M	456520	4000461082139
M	456521	4000461082146
M	456522	4000461082153
M	456523	4000461082160
M	456524	4000461082177





**MOTION LARGE** HALFTER / HOLSTER

- Außenmaße / Outer Dimensions: ca. 19 x 22 x 13 cm
- Innenmaße / Inner Dimensions: ca. 17 x 17,5 x 10,5 cm
- Gewicht / Weight: 300 g
- Passend für 1 SLR Kamera mit Objektiv oder 1 Systemkamera mit bis zu 2 Objektiven & Kleinzubehör / Suitable for 1 SLR camera with lens or 1 system camera with up to 2 lenses & small accessories

Modell Model	Artikel Nr Item No	GTIN13
L	456530	4000461082184
L	456531	4000461082191
L	456532	4000461082207
L	456533	4000461082214
L	456534	4000461082221



**MOTION XTRA SMALL** FOTOTASCHE / PHOTO BAG

- Außenmaße / Outer Dimensions: ca. 15 x 13 x 9 cm
- Innenmaße / Inner Dimensions: ca. 13 x 9,5 x 7 cm
- Gewicht / Weight: 185 g
- Passend für 1 Kompakt- oder kleine Systemkamera & Kleinzubehör wie z.B. Speicherkarten, Filter / Suitable for 1 compact or small system camera & small accessories such as memory cards, filters

Modell Model	Artikel Nr Item No	GTIN13
XS	456540	4000461082238
XS	456541	4000461082245
XS	456542	4000461082252
XS	456543	4000461082269
XS	456544	4000461082276



**MOTION SMALL** FOTOTASCHE / PHOTO BAG

- Außenmaße / Outer Dimensions: ca. 20 x 18 x 13 cm
- Innenmaße / Inner Dimensions: ca. 18 x 13,5 x 11,5 cm
- Gewicht / Weight: 315 g
- Passend für 1 Systemkamera, 1 Systemblitzgerät, bis zu 2 Objektiven & Kleinzubehör wie z.B. Speicherkarten, Filter / Suitable for 1 system camera, 1 camera flash, up to 2 lenses & small accessories such as memory cards, filters

Modell Model	Artikel Nr Item No	GTIN13
S	456550	4000461082283
S	456551	4000461082290
S	456552	4000461082306
S	456553	4000461082313
S	456554	4000461082320





### MOTION MEDIUM FOTOTASCHE / PHOTO BAG

- Außenmaße / Outer Dimensions: ca. 24 x 21 x 14 cm
- Innenmaße / Inner Dimensions: ca. 22 x 16 x 12,5 cm
- Gewicht / Weight: 370 g
- Passend für 1 Systemkamera, 1 Systemblitzgerät, 2 Objektive & Kleinzubehör wie z.B. Speicherkarten, Filter / Suitable for 1 system camera, 1 camera flash, 2 lenses & small accessories such as memory cards, filters

Modell Model	Artikel Nr Item No	GTIN13 GTIN13
M	456560	4000461082337
M	456561	4000461082344
M	456562	4000461082351
M	456563	4000461082368
M	456564	4000461082375



### MOTION LARGE FOTOTASCHE / PHOTO BAG

- Außenmaße / Outer Dimensions: ca. 35 x 25 x 20 cm
- Innenmaße / Inner Dimensions: ca. 32 x 20 x 16,5 cm
- Gewicht / Weight: 615 g
- Passend für 1 SLR- oder Systemkamera, 1 Systemblitzgerät, bis zu 5 Objektiven & Kleinzubehör / Suitable for 1 SLR or system camera, 1 camera flash, up to 5 lenses & small accessories

Modell Model	Artikel Nr Item No	GTIN13 GTIN13
L	456570	4000461082382
L	456571	4000461082399
L	456572	4000461082405
L	456573	4000461082412
L	456574	4000461082429





Unsere hochwertige **YUMA** Taschenserie verbindet Stil mit Funktionalität. Gefertigt aus extrem robustem D1680 Ballistik Nylon sind sie für den Schutz Ihrer Fotoausrüstung konzipiert. Bei der Vielfalt an Ausstattungsmerkmalen und der Anzahl an verschiedenen Varianten und Größen finden Sie garantiert das passende Modell für Ihre Kamera und Ihre Ausrüstung.

- Extrem robustes D1680 Ballistik Nylon
- Spritzwassergeschützt
- Vom Körper weg zu öffnen um die Kamera schnell parat zu haben
- Intelligente Speicherkartenfächer im Deckel für volle und leere Speicherkarten
- Schultertragegurt mit gummierter Anti-Rutschbeschichtung
- Stabile Metall-Karabiner und -Ösen

Our high-class **YUMA** bag series combines style with functionality. Made of extremely durable D1680 Ballistic Nylon the bags are designed to protect your photographic equipment. The bags are packed with features and available in a great choice of sizes and shapes, so you will find the model that suits your camera gear at ease.

- Extremely durable D1680 Ballistic Nylon
- Splash waterproof
- Quick access guaranteed – all models open off the body
- Intelligent media pockets for full and empty cards
- Shoulder strap with non-slip rubber coating
- Sturdy metal carabiner and loops

- SCHWARZ/SILBER / black/silver
- SCHWARZ/ORANGE / black/orange

 Produktvideo auf YouTube im **DÖRR TV** Kanal



**YUMA SMALL** KAMERATASCHE / CAMERA CASE

- **Außenmaße** / Outer Dimensions: ca. 8,5 x 12 x 4,5 cm
- **Innenmaße** / Inner Dimensions: ca. 6 x 9,5 x 2,5 cm
- **Gewicht** / Weight: 55 g
- **Passend für Kompaktkamera** / Suitable for a compact camera

Modell Model	Artikel Nr Item No	GTIN13 GTIN13
S 	456190	4000461068096
S 	456191	4000461068102





### YUMA MEDIUM KAMERATASCHE / CAMERA CASE

- Außenmaße / Outer Dimensions: ca. 8 x 13,5 x 5 cm
- Innenmaße / Inner Dimensions: ca. 6,5 x 10,5 x 3 cm
- Gewicht / Weight: 60 g
- Passend für Kompaktkamera / Suitable for a compact camera

Modell Model	Artikel Nr Item No	GTIN13
M	456195	4000461068119
M	456196	4000461068126



### YUMA LARGE KAMERATASCHE / CAMERA CASE

- Außenmaße / Outer Dimensions: ca. 9 x 14 x 5 cm
- Innenmaße / Inner Dimensions: ca. 7,5 x 12 x 3,5 cm
- Gewicht / Weight: 65 g
- Passend für Kompaktkamera / Suitable for a compact camera

Modell Model	Artikel Nr Item No	GTIN13
L	456197	4000461075254
L	456198	4000461075261



### YUMA XTRA SMALL HALFTER / HOLSTER

- Außenmaße / Outer Dimensions: ca. 14 x 14,5 x 10 cm
- Innenmaße / Inner Dimensions: ca. 12 x 12,5 x 8 cm
- Gewicht / Weight: 265 g
- Passend für Bridge- oder Systemkamera / Suitable for a bridge or system camera

Modell Model	Artikel Nr Item No	GTIN13
XS	456150	4000461063145
XS	456151	4000461063152





**YUMA SMALL HALFTER / HOLSTER**

- Außenmaße / Outer Dimensions: ca. 16 x 16,5 x 12 cm
- Innenmaße / Inner Dimensions: ca. 14 x 15 x 9 cm
- Gewicht / Weight: 295 g
- Passend für kompakte SLR Kamera mit Standardobjektiv / Suitable for a compact SLR camera with regular lens

Modell Model	Artikel Nr Item No	GTIN13
S	456155	4000461063169
S	456156	4000461063176



**YUMA MEDIUM HALFTER / HOLSTER**

- Außenmaße / Outer Dimensions: ca. 18,5 x 20 x 12 cm
- Innenmaße / Inner Dimensions: ca. 16 x 18 x 11 cm
- Gewicht / Weight: 350 g
- Passend für große SLR Kamera mit Zoomobjektiv / Suitable for a large SLR camera with zoom lens

Modell Model	Artikel Nr Item No	GTIN13
M	456160	4000461063183
M	456161	4000461063190



**YUMA XTRA SMALL FOTOTASCHE / PHOTO BAG**

- Außenmaße / Outer Dimensions: ca. 14 x 10,5 x 8,5 cm
- Innenmaße / Inner Dimensions: ca. 12 x 8,5 x 7 cm
- Gewicht / Weight: 170 g
- Passend für Systemkamera oder Camcorder / Suitable for a system camera or camcorder

Modell Model	Artikel Nr Item No	GTIN13
XS	456165	4000461063206
XS	456166	4000461063213







### YUMA SMALL FOTOTASCHE / PHOTO BAG

- Außenmaße / Outer Dimensions: ca. 14,5 x 14,5 x 8,5 cm
- Innenmaße / Inner Dimensions: ca. 10 x 12 x 7 cm
- Gewicht / Weight: 250 g
- Passend für SLR Kamera oder Camcorder / Suitable for a SLR camera or camcorder

Modell Model	Artikel Nr Item No	GTIN13
S	456170	4000461063220
S	456171	4000461063237



### YUMA MEDIUM FOTOTASCHE / PHOTO BAG

- Außenmaße / Outer Dimensions: ca. 22 x 19 x 12 cm
- Innenmaße / Inner Dimensions: ca. 16,5 x 16,5 x 10 cm
- Gewicht / Weight: 440 g
- Passend für SLR Kamera mit Standardobjektiv & Systemblitzgerät / Suitable for a SLR camera with regular lens and camera flash

Modell Model	Artikel Nr Item No	GTIN13
M	456175	4000461063244
M	456176	4000461063251



### YUMA LARGE FOTOTASCHE / PHOTO BAG

- Außenmaße / Outer Dimensions: ca. 25,5 x 20 x 14 cm
- Innenmaße / Inner Dimensions: ca. 21,5 x 17 x 11,5 cm
- Gewicht / Weight: 615 g
- Passend für SLR Kamera mit Standardobjektiv & Systemblitzgerät / Suitable for a SLR camera with regular lens & camera flash

Modell Model	Artikel Nr Item No	GTIN13
L	456180	4000461063268
L	456181	4000461063275





**YUMA XTRA LARGE** FOTOTASCHE / PHOTO BAG

- Außenmaße / Outer Dimensions: ca. 29 x 22 x 14 cm
- Innenmaße / Inner Dimensions: ca. 25 x 20 x 11,5 cm
- Gewicht / Weight: 710 g
- Passend für SLR Kamera mit Telezoom & Systemblitzgerät / Suitable for a SLR camera with tele zoom lens & a camera flash

Modell Model	Artikel Nr Item No	GTIN13
XL	456185	4000461063282
XL	456186	4000461063299



**YUMA 0,5** SYSTEMTASCHE / SYSTEM CASE

- Außenmaße / Outer Dimensions: ca. 15 x 14,5 x 10 cm
- Innenmaße / Inner Dimensions: ca. 10 x 12 x 8,5 cm
- Gewicht / Weight: 240 g
- Passend für Systemkamera oder Camcorder / Suitable for a system camera or camcorder

Modell Model	Artikel Nr Item No	GTIN13
0,5	456208	4000461075230
0,5	456209	4000461075247



**YUMA 1** SYSTEMTASCHE / SYSTEM CASE

- Außenmaße / Outer Dimensions: ca. 20 x 14 x 13 cm
- Innenmaße / Inner Dimensions: ca. 17 x 11 x 10,5 cm
- Gewicht / Weight: 415 g
- Passend für Systemkamera oder Camcorder / Suitable for a system camera or camcorder

Modell Model	Artikel Nr Item No	GTIN13
1	456210	4000461074202
1	456211	4000461074219





### YUMA SLING BAG

FOTORUCKSACK / PHOTO BACKPACK

Die **YUMA SLING BAG** lässt sich in eine Richtung vor den Körper ziehen und bietet einen uneingeschränkten Zugriff auf das Equipment.

- Zweierlei Zugriff auf das Hauptfach durch seitliche Öffnung und umlaufenden Reißverschluss
- Ergonomisch geformter Rücken und besonders gut gepolsterter Schultergurt
- Seitliche Stativschlaufe

The **YUMA SLING BAG** can be pulled in one direction in front of the body and offers unrestricted access to the photo gear.

- Two-way access to the main compartment through the lateral opening or the all-around zipper.
- Ergonomically shaped rear side and well-padded shoulder strap
- Lateral tripod loop

- **Außenmaße** / Outer Dimensions: ca. 22 x 44 x 20 cm
- **Innenmaße** / Inner Dimensions: ca. 21 x 40 x 15,5 cm
- **Innenmaße Fotofach oben** / Inner Dimensions Upper Photo Interior: ca. 21 x 16 x 15,5 cm
- **Innenmaße Fotofach unten** / Inner Dimensions Lower Photo Interior: ca. 21 x 24 x 15,5 cm
- **Gewicht** / Weight: 1200 g

- **Passend für mittel große Fotoausrüstung mit Profi SLR Kamera, Telezoom & Zubehör** / Suitable for a medium sized photo equipment with PRO SLR camera, telephoto lens & accessories



Modell Model	Artikel Nr Item No	GTIN13 GTIN13
<b>SB</b>	456200	4000461072505
<b>SB</b>	456201	4000461072512
<b>REGENCOVER / RAIN COVER</b>	456220	4000461074455





**YUMA DOUBLE SLING**  
FOTORUCKSACK / PHOTO BACKPACK

Tragen Sie den **YUMA DOUBLE SLING BACKPACK** als Rucksack oder Slingtasche auf der linken oder rechten Schulter – nicht genutzte Riemen werden einfach hinter dem Rückenpolster „versteckt“. Der Rucksack besitzt einen Schnellzugriff auf das Hauptfach: durch zwei seitliche Öffnungen mit umlaufendem Reißverschluss oder durch das großzügige Frontfach.

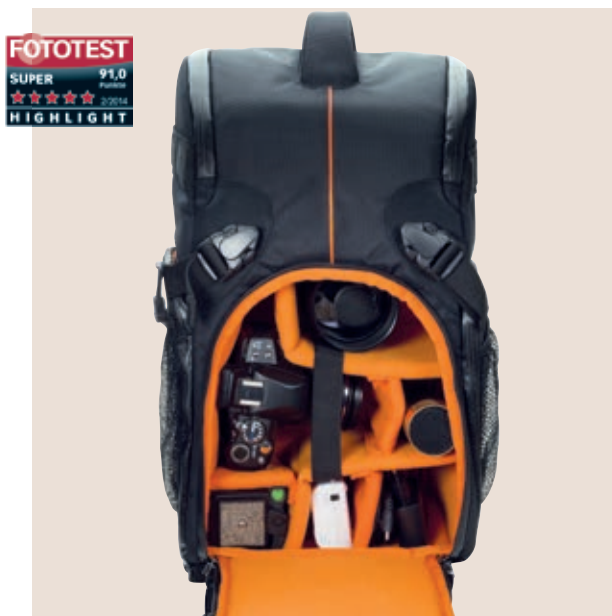
- Ergonomisch geformter Rücken und besonders gut gepolsterter Schultergurt
- Stativschleife unten, Seitennetze für Trinkflasche etc. und diverse Zubehörfächer

Carry the **YUMA DOUBLE SLING BACKPACK** as a regular backpack or sling case on your left or right shoulder - the straps that are not in use can be hidden behind the back padding. The backpack offers quick access to the main compartment granted by two lateral openings with all-around zipper or through the spacious front compartment.

- Ergonomically shaped rear side and well-padded shoulder strap
- Tripod loop at the bottom, lateral nets for a bottle and more, various accessory pockets

- **Außenmaße** / Outer Dimensions: ca. 25 x 46 x 23 cm
- **Innenmaße** / Inner Dimensions: ca. 23 x 42 x 16 cm
- **Innenmaße Fotofach oben** / Inner Dimensions Upper Photo Interior: ca. 22 x 16 x 16 cm
- **Innenmaße Fotofach unten** / Inner Dimensions Lower Photo Interior: ca. 23 x 26 x 16 cm
- **Gewicht** / Weight: 1545 g

- **Passend für mittel große Fotoausrüstung mit Profi SLR Kamera, Telezoom & Zubehör** / Suitable for a medium sized photo equipment with PRO SLR camera, telephoto lens & accessories



Modell Model	Artikel Nr Item No	GTIN13
DS	456205	4000461072529
DS	456206	4000461072536
REGENCOVER / RAIN COVER	456221	4000461074462



**FOTOTEST**  
SUPER 91,0 Punkte  
★★★★★ 2/2014  
HIGHLIGHT



Einzigartiges Design, frische Farben und clevere Features. Die **NO LIMIT** Fototaschen- und Rucksackserie bietet dem modernen Fotografen grenzenlose Freiheit unterwegs. Aus hochwertigen Materialien, in bester Verarbeitung, vereint die NO LIMIT Serie Funktionalität mit Tragekomfort und lässt keine (Fotografen-) Wünsche offen.

- Aus strapazierfähigem Nylon 600D kombiniert mit Ripstop Nylon 420D
- Vom Körper weg zu öffnen um die Kamera schnell parat zu haben
- Dicke Polsterung und hellgraues Softline Innenfutter schützt das Equipment optimal und sorgt für gute Übersicht
- Der komplett gummierte Boden schützt beim Abstellen vor Schmutz und Nässe und lässt sich leicht abwischen
- Ausgestattet mit robusten Metall-Karabiner und -Ösen

Unique design, fresh colours and clever features.

The **NO LIMIT** photo bags and backpack series provides unlimited freedom for modern photographers on the move! High-class material and perfect workmanship ensure best functionality and comfort in use – so the NO LIMIT series fulfils the photographers' wishes.

- Material mix of sturdy Nylon 600D and Ripstop Nylon 420D
- All models open off the body for quick access to the camera
- Extra padding together with the light grey Soft lining offer protection for the equipment and provide an easy recognition
- The fully rubberized base protects from dirt and humidity when the bag is placed somewhere and is easy to clean
- Fitted with robust metal carabiners and hooks

- SCHWARZ / black
- DUNKELBLAU / dark blue
- ROT / red
- OLIV / olive



## NO LIMIT 1 KAMERATASCHE / CAMERA CASE

- **Außenmaße** / Outer Dimensions: ca. 8,5 x 13 x 5 cm
- **Innenmaße** / Inner Dimensions: ca. 7,5 x 12 x 3,5 cm
- **Gewicht** / Weight: 115 g
- **Passend für Kompaktkamera** / Suitable for a compact camera

Modell Model	Artikel Nr Item No	GTIN13 GTIN13
1	456310	4000461077722
1	456311	4000461077739
1	456312	4000461077746
1	456313	4000461077753





**NO LIMIT HÜFTTASCHE / HIP BAG**

- Außenmaße / Outer Dimensions: ca. 14 x 20 x 10 cm
- Innenmaße / Inner Dimensions: ca. 12 x 15,5 x 7 cm
- Gewicht / Weight: 220 g
- Passend für kompakte Systemkamera / Suitable for a compact system camera

Modell Model	Artikel Nr Item No	GTIN13
H	456380	4000461077760
H	456381	4000461077777
H	456382	4000461077784
H	456383	4000461077791



**NO LIMIT SMALL HALFTER / HOLSTER**

- Außenmaße / Outer Dimensions: ca. 16 x 18 x 12 cm
- Innenmaße / Inner Dimensions: ca. 12,5 x 15 x 8,5 cm
- Gewicht / Weight: 280 g
- Passend für Systemkamera mit Objektiv / Suitable for a system camera with lens

Modell Model	Artikel Nr Item No	GTIN13
S	456320	4000461076787
S	456321	4000461076794
S	456322	4000461076800
S	456323	4000461076817



**NO LIMIT MEDIUM HALFTER / HOLSTER**

- Außenmaße / Outer Dimensions: ca. 17 x 20 x 12,5 cm
- Innenmaße / Inner Dimensions: ca. 14 x 17 x 9 cm
- Gewicht / Weight: 310 g
- Passend für kompakte SLR Kamera mit Objektiv / Suitable for a compact SLR camera with lens

Modell Model	Artikel Nr Item No	GTIN13
M	456325	4000461076824
M	456326	4000461076831
M	456327	4000461076848
M	456328	4000461076855





### NO LIMIT LARGE HALFTER / HOLSTER

- Außenmaße / Outer Dimensions: ca. 18,5 x 24 x 15 cm
- Innenmaße / Inner Dimensions: ca. 16 x 20,5 x 10,5 cm
- Gewicht / Weight: 400 g
- Passend für SLR Kamera mit Objektiv / Suitable for a SLR camera with lens

Modell Model	Artikel Nr Item No	GTIN13
L	456330	4000461076862
L	456331	4000461076879
L	456332	4000461076886
L	456333	4000461076893



### NO LIMIT XTRA SMALL FOTOTASCHE / PHOTO BAG

- Außenmaße / Outer Dimensions: ca. 16 x 12 x 10 cm
- Innenmaße / Inner Dimensions: ca. 13,5 x 9 x 7 cm
- Gewicht / Weight: 220 g
- Passend für kompakte Systemkamera mit kurzem Objektiv (Pancake-Objektiv) / Suitable for a compact system camera with short Pancake type lens

Modell Model	Artikel Nr Item No	GTIN13
XS	456335	4000461076909
XS	456336	4000461076916
XS	456337	4000461076923
XS	456338	4000461076930



### NO LIMIT SMALL FOTOTASCHE / PHOTO BAG

- Außenmaße / Outer Dimensions: ca. 15 x 18 x 10 cm
- Innenmaße / Inner Dimensions: ca. 12,5 x 14,5 x 7 cm
- Gewicht / Weight: 270 g
- Passend für kompakte Systemkamera mit Objektiv / Suitable for a compact system camera with lens

Modell Model	Artikel Nr Item No	GTIN13
S	456340	4000461076947
S	456341	4000461076954
S	456342	4000461076961
S	456343	4000461076978





**NO LIMIT MEDIUM** FOTOTASCHE / PHOTO BAG

- Außenmaße / Outer Dimensions: ca. 16 x 18 x 11,5 cm
- Innenmaße / Inner Dimensions: ca. 14 x 15,5 x 8,5 cm
- Gewicht / Weight: 300 g
- Passend für Systemkamera mit Objektiv / Suitable for a system camera with lens

Modell Model	Artikel Nr Item No	GTIN13
M	456345	4000461076985
M	456346	4000461076992
M	456347	4000461077005
M	456348	4000461077012



**NO LIMIT LARGE** FOTOTASCHE / PHOTO BAG

- Außenmaße / Outer Dimensions: ca. 20,5 x 22 x 14 cm
- Innenmaße / Inner Dimensions: ca. 16 x 18,5 x 10 cm
- Gewicht / Weight: 400 g
- Passend für SLR Kamera mit Objektiv / Suitable for a SLR camera with lens

Modell Model	Artikel Nr Item No	GTIN13
L	456350	4000461077029
L	456351	4000461077036
L	456352	4000461077043
L	456353	4000461077050



**NO LIMIT XTRA LARGE** FOTOTASCHE / PHOTO BAG

- Außenmaße / Outer Dimensions: ca. 25 x 26 x 16 cm
- Innenmaße / Inner Dimensions: ca. 21,5 x 22,5 x 12,5 cm
- Gewicht / Weight: 600 g
- Passend für SLR Kamera mit 2 Objektiven & 1 Systemblitzgerät / Suitable for a SLR camera with 2 lenses & 1 camera flash

Modell Model	Artikel Nr Item No	GTIN13
XL	456355	4000461077067
XL	456356	4000461077074
XL	456357	4000461077081
XL	456358	4000461077098







### NO LIMIT SMALL

FOTORUCKSACK / PHOTO BACKPACK

- Außenmaße / Outer Dimensions: ca. 28 x 42 x 19 cm
- Innenmaße / Inner Dimensions: ca. 25,5 x 36,5 x 15 cm
- Gewicht / Weight: 1250 g
- Passend für SLR Kamera mit bis zu 5 Objektiven & 1 Systemblitzgerät / Suitable for a SLR camera with up to 5 lenses & 1 camera flash

Modell Model	Artikel Nr Item No	GTIN13
S	456360	4000461077104
S	456363	4000461077111



### NO LIMIT LARGE

FOTORUCKSACK / PHOTO BACKPACK

- Außenmaße / Outer Dimensions: ca. 28 x 46 x 22 cm
- Innenmaße / Inner Dimensions: ca. 27,5 x 40 x 19 cm
- Gewicht / Weight: 1450 g
- Passend für Profi SLR Kamera mit bis zu 5 Objektiven & 2 Systemblitzgeräte / Suitable for a PRO SLR camera with up to 5 lenses & 2 camera flashes

Modell Model	Artikel Nr Item No	GTIN13
L	456365	4000461077128
L	456368	4000461077135





Die **MOVE!** Taschen sind klassisch Schwarz und im praktischen Messenger Stil konzipiert. Bequem und sicher transportieren Sie Ihre Kameraausrüstung und Ihr Laptop/ Tablet in der Stadt und auf Reisen.

- Strapazierfähiges D900 Nylon Außenmaterial
- Separates Tablet-/Laptopfach
- Schultertragegurt mit gummierter Anti-Rutschbeschichtung

The **MOVE!** Bags come in a classical black colour in Messenger bag style. A comfortable and safe way to carry your photo gear and laptop or tablet PC in town or on trips.

- Outer material: sturdy D900 Nylon
- Separate tablet PC or laptop pocket
- Shoulder strap with rubberized non-slip coating

 SCHWARZ / black



**MOVE! SMALL** FOTOTASCHE / PHOTO BAG

- Außenmaße / Outer Dimensions: ca. 30 x 22 x 16 cm
- Innenmaße / Inner Dimensions: ca. 27 x 19,5 x 13 cm
- Laptop-/Tabletfach / Laptop/Tablet Compartment: 12"
- Gewicht / Weight: 595 g
- Passend für 1 SLR- oder Systemkamera, 1 Systemblitzgerät, bis zu 3 Objektive & Zubehör / Suitable for 1 SLR or system camera, 1 camera flash, up to 3 lenses & accessories

Modell Model	Artikel Nr Item No	GTIN13 GTIN13
<b>S</b>	463380	4000461081996



**MOVE! LARGE** FOTOTASCHE / PHOTO BAG

- Außenmaße / Outer Dimensions: ca. 34,5 x 27 x 18 cm
- Innenmaße / Inner Dimensions: ca. 30 x 24 x 15 cm
- Laptop-/Tabletfach / Laptop/Tablet Compartment: 15"
- Gewicht / Weight: 800 g
- Passend für 1 SLR- oder Systemkamera, 1 Systemblitzgerät, bis zu 4 Objektive & Zubehör / Suitable for 1 SLR or system camera, 1 camera flash, up to 4 lenses & accessories

Modell Model	Artikel Nr Item No	GTIN13 GTIN13
<b>L</b>	463385	4000461082009





**PARKOUR**

Ihr sportlicher Begleiter – auch in extremen Situationen! Durch die körpernahe Form sind die **PARKOUR** Fototaschen sicher und bequem zu tragen.

- Strapazierfähiges D1000 Nylon Außenmaterial
- Dicke Polsterung schützt das Equipment optimal
- Helles Soft-Line Innenfutter – sorgt für Übersicht
- Schultertragegurt mit gummierter Anti-Rutschbeschichtung
- Gummi-Bodenschutz
- Robuste Metall-Karabiner und -Ösen

Your sporty companion even in extreme situations! The **PARKOUR** photo bags fit tight to the body for secure and comfortable carriage.

- Outer material: sturdy D1000
- Extra padding provides optimum protection
- Light grey Soft lining for easy recognition of the camera
- Shoulder strap with non-slip rubber coating
- Rubber base protection
- Robust metal carabiners and hooks

 SCHWARZ / black

 Produktvideo auf YouTube im **DÖRR TV** Kanal



**PARKOUR ZOOM** FOTOTASCHE / PHOTO BAG

- **Außenmaße** / Outer Dimensions: ca. 20 x 32 x 17 cm
- **Innenmaße** / Inner Dimensions: ca. 17/13 x 27 x 14/10 cm
- **Gewicht** / Weight: 860 g
- **Passend für SLR Kamera mit großem Tele-Zoomobjektiv** / Suitable for a SLR camera with large telephoto zoom lens

Modell Model	Artikel Nr Item No	GTIN13 GTIN13
<b>Zoom</b>	463402	4000461068256





### PARKOUR SMALL FOTOTASCHE / PHOTO BAG

- Außenmaße / Outer Dimensions: ca. 24 x 25 x 16,5 cm
- Innenmaße / Inner Dimensions: ca. 21 x 22 x 10 cm
- Gewicht / Weight: 1120 g
- Passend für kompakte SLR Kamera, Standard-Objektiv & Systemblitzgerät / Suitable for a compact SLR camera with regular lens & camera flash

Modell Model	Artikel Nr Item No	GTIN13
S	463400	4000461068232



### PARKOUR LARGE FOTOTASCHE / PHOTO BAG

- Außenmaße / Outer Dimensions: ca. 29 x 32 x 19 cm
- Innenmaße / Inner Dimensions: ca. 25 x 27 x 12 cm
- Gewicht / Weight: 1410 g
- Passend für kompakte SLR Kamera, 2-3 Standard-Objektive & Systemblitzgerät / Suitable for a compact SLR camera with 2 or 3 regular lenses & a camera flash

Modell Model	Artikel Nr Item No	GTIN13
L	463401	4000461068249





Die Profi-Serie für härteste Einsätze. Diese Taschenserie ist nach einer groß angelegten Leserbefragung der deutschen Fotozeitschrift *Colorfoto* entstanden. Nach mehreren Entwürfen wurde diese Serie von den Lesern zum Favoriten gewählt und zur **DÖRR MAN** gekürt.

- Extrem strapazierfähiges Ballistik Nylon D1680
- Seitlicher Schnellzugriff auf Kamera und Zubehör
- Extra Speicherkartentasche und Isolierfach für Akkus
- Gepolsterte Rucksackriemen & Bauchgurt
- Gummi-Bodenschutz

Professional bag series for professional use. *Colorfoto*, a popular German photo magazine made a poll with their readers. **DÖRR MAN** resulted as the favourite of ambitious and professional photographers.

■ SCHWARZ / black

- Heavy duty D1680 Ballistic Nylon
- Lateral quick access to camera and accessories
- Extra memory card case and isolation bag for batteries
- Comfort padding for backpack belts and hip belt
- Rubber base protection



**MAN 1** FOTOTASCHE / PHOTO BAG

- Außenmaße / Outer Dimensions: ca. 37 x 24 x 22 cm
- Innenmaße / Inner Dimensions: ca. 32 x 17 x 16 cm
- Gewicht / Weight: 2070 g
- Passend für kompakte SLR Kamera, Weitwinkel-Objektiv, Standard-Objektiv & Systemblitzgerät / Suitable for a compact SLR camera, wide-angle lens, regular lens & camera flash

Modell Model	Artikel Nr Item No	GTIN13
1	463751	4000461038297





## MAN 2 FOTOTASCHE / PHOTO BAG

- Außenmaße / Outer Dimensions: ca. 43 x 30 x 28 cm
- Innenmaße / Inner Dimensions: ca. 37 x 22 x 19,5 cm
- Gewicht / Weight: 2520 g
- Passend für kompakte SLR Kamera, Weitwinkel-Objektiv, 2-3 Standard-Objektive & Systemblitzgerät / Suitable for a compact SLR camera, wide-angle lens, 2 or 3 regular lenses & camera flash

Modell Model	Artikel Nr Item No	GTIN13 GTIN13
2	463752	4000461038303



## MAN 3 FOTOTASCHE / PHOTO BAG

- Außenmaße / Outer Dimensions: ca. 48 x 30 x 28 cm
- Innenmaße / Inner Dimensions: ca. 43 x 22,5 x 20,5 cm
- Gewicht / Weight: 2805 g
- Passend für je 1 kompakte & 1 große SLR Kamera, Standard-Objektiv, 1-2 Zoom-Objektive & Systemblitzgerät / Suitable for a compact & a large SLR camera, regular lens, 1 or 2 zoom lenses & camera flash

Modell Model	Artikel Nr Item No	GTIN13 GTIN13
3	463753	4000461038310





Die **ACTION BLACK** Taschenserie ist unschlagbar im Preis-Leistungsverhältnis! Top Qualität, gute Verarbeitung und eine große Auswahl an verschiedenen Modellen macht die ACTION BLACK Serie zum Verkaufsschlager.

- Reißfestes, spritzwassergeschütztes Nylon Außenmaterial

The **ACTION BLACK** bag series features an unbeatable price quality ratio! Top quality, accurate workmanship and the huge choice of bag models are the secret of success of the ACTION BLACK series.

- Outer material: tear and splash water proof Nylon

 SCHWARZ / black



### ACTION BLACK SYSTEM 2 FOTOTASCHE/PHOTO BAG

- Außenmaße / Outer Dimensions: ca. 19 x 14 x 13 cm
- Innenmaße / Inner Dimensions: ca. 16,5 x 10 x 10 cm
- Gewicht / Weight: 315 g
- Passend für kleinere Foto- & Videoausrüstung | Optimal für Bridge-/Systemkameras / Suitable for a small photo or video equipment | Best for bridge & system cameras

Modell Model	Artikel Nr Item No	GTIN13
S2	455823	4000461069284



### ACTION BLACK SYSTEM 4 FOTOTASCHE/PHOTO BAG

- Außenmaße / Outer Dimensions: ca. 25 x 14 x 17 cm
- Innenmaße / Inner Dimensions: ca. 23 x 10 x 14 cm
- Gewicht / Weight: 450 g
- Passend für mittlere Foto- & Videoausrüstung | Optimal für Bridge-/ Systemkameras / Suitable for a medium photo or video equipment | Best for bridge & system cameras

Modell Model	Artikel Nr Item No	GTIN13
S4	455819	4000461069291







**ACTION BLACK NO. 0.5** FOTOTASCHE / PHOTO BAG

- Außenmaße / Outer Dimensions: ca. 10,5 x 15,5 x 8,5 cm
- Innenmaße / Inner Dimensions: ca. 9 x 13 x 6 cm
- Gewicht / Weight: 120 g
- Passend für Kompaktkamera oder Camcorder / Suitable for a compact camera or camcorder

Modell Model	Artikel Nr Item No	GTIN13
0.5	455802	4000461050893



**ACTION BLACK NO. 0.7** FOTOTASCHE / PHOTO BAG

- Außenmaße / Outer Dimensions: ca. 11,5 x 16,5 x 9 cm
- Innenmaße / Inner Dimensions: ca. 10 x 12 x 7 cm
- Gewicht / Weight: 125 g
- Passend für System-/Bridgekamera oder Camcorder | Optimal z.B. für Sony NEX Kameras / Suitable for a system or bridge camera or a camcorder | Best for e.g. Sony NEX

Modell Model	Artikel Nr Item No	GTIN13
0.7	455822	4000461069277



**ACTION BLACK CAM** FOTOTASCHE / PHOTO BAG

- Außenmaße / Outer Dimensions: ca. 16 x 11 x 9,5 cm
- Innenmaße / Inner Dimensions: ca. 15 x 8,5 x 5 cm
- Gewicht / Weight: 135 g
- Passend für System-/Bridgekamera oder Camcorder / Suitable for a system or bridge camera or a camcorder

Modell Model	Artikel Nr Item No	GTIN13
C	455820	4000461050909



**ACTION BLACK CAM TWIN** FOTOTASCHE / PHOTO BAG

- Außenmaße / Outer Dimensions: ca. 16 x 11|+7 x 9,5 cm
- Innenmaße / Inner Dimensions: 15 x 8,5|+5 x 5 cm
- Gewicht / Weight: 210 g
- Passend für System-/Bridgekamera oder Camcorder / Suitable for a system or bridge camera or a camcorder

Modell Model	Artikel Nr Item No	GTIN13
CT	455821	4000461050916





### ACTION BLACK TWIN FOTOTASCHE / PHOTO BAG

- Außenmaße / Outer Dimensions: ca. 20 x 17|+6 x 11 cm
- Innenmaße / Inner Dimensions: ca. 18 x 13|+5 x 8 cm
- Gewicht / Weight: 355 g
- Passend für kleinere Foto- & Videoausrüstung / Suitable for a small photo or video equipment

Modell Model	Artikel Nr Item No	GTIN13
T	455809	4000461043376



### ACTION BLACK NO. 1 FOTOTASCHE / PHOTO BAG

- Außenmaße / Outer Dimensions: ca. 15 x 17,5 x 13 cm
- Innenmaße / Inner Dimensions: ca. 13 x 13 x 9 cm
- Gewicht / Weight: 270 g
- Passend für kleinere Foto- & Videoausrüstung / Suitable for a small photo or video equipment

Modell Model	Artikel Nr Item No	GTIN13
1	455803	4000461043314



### ACTION BLACK NO. 2 FOTOTASCHE / PHOTO BAG

- Außenmaße / Outer Dimensions: ca. 17 x 17 x 14 cm
- Innenmaße / Inner Dimensions: ca. 15 x 13 x 10 cm
- Gewicht / Weight: 300 g
- Passend für kleinere Foto- & Videoausrüstung / Suitable for a small photo or video equipment

Modell Model	Artikel Nr Item No	GTIN13
2	455804	4000461043321



### ACTION BLACK NO. 3 FOTOTASCHE / PHOTO BAG

- Außenmaße / Outer Dimensions: ca. 22 x 17 x 14,5 cm
- Innenmaße / Inner Dimensions: ca. 19,5 x 13 x 11,5 cm
- Gewicht / Weight: 390 g
- Passend für kleinere Foto- & Videoausrüstung / Suitable for a small photo or video equipment

Modell Model	Artikel Nr Item No	GTIN13
3	455805	4000461043338



**COLORFOTO**  
**KAUFTIPP**  
Preis/Leistung 8/2009



**ACTION BLACK NO. 4** FOTOTASCHE / PHOTO BAG

- Außenmaße / Outer Dimensions: ca. 34 x 17 x 14,5 cm
- Innenmaße / Inner Dimensions: ca. 24 x 13,5 x 12 cm
- Gewicht / Weight: 510 g
- Passend für größere Foto- & Videoausrüstung / Suitable for a larger photo or video equipment

Modell Model	Artikel Nr Item No	GTIN13
4	455806	4000461043345



**ACTION BLACK NO. 4.5** FOTOTASCHE / PHOTO BAG

- Außenmaße / Outer Dimensions: ca. 33 x 16,5 x 19 cm
- Innenmaße / Inner Dimensions: ca. 25 x 13 x 16 cm
- Gewicht / Weight: 570 g
- Passend für größere Foto- & Videoausrüstung / Suitable for a larger photo or video equipment

Modell Model	Artikel Nr Item No	GTIN13
4.5	455818	4000461048586



**ACTION BLACK NO. 5** FOTOTASCHE / PHOTO BAG

- Außenmaße / Outer Dimensions: ca. 36 x 20,5 x 20 cm
- Innenmaße / Inner Dimensions: ca. 28 x 17 x 17 cm
- Gewicht / Weight: 815 g
- Passend für große Foto- & Videoausrüstung / Suitable for a large photo or video equipment

Modell Model	Artikel Nr Item No	GTIN13
5	455807	4000461043352



**ACTION BLACK NO. 6** FOTOTASCHE / PHOTO BAG

- Außenmaße / Outer Dimensions: ca. 41 x 21 x 23 cm
- Innenmaße / Inner Dimensions: ca. 31 x 17,5 x 19,5 cm
- Gewicht / Weight: 980 g
- Passend für große Foto- & Videoausrüstung / Suitable for a large photo or video equipment

Modell Model	Artikel Nr Item No	GTIN13
6	455808	4000461043369





### ACTION BLACK MINI HALFTER / HOLSTER

- Außenmaße / Outer Dimensions: ca. 16/8 x 16 x 12 cm
- Innenmaße / Inner Dimensions: ca. 13,5/7 x 12 x 9,5 cm
- Gewicht / Weight: 170 g
- Passend für System-/ Bridgekamera mit Standard-Objektiv / Suitable for a system or bridge camera with regular lens

Modell Model	Artikel Nr Item No	GTIN13
Mini	455799	4000461062216



### ACTION BLACK SMALL HALFTER / HOLSTER

- Außenmaße / Outer Dimensions: ca. 16,5/9 x 17 x 12 cm
- Innenmaße / Inner Dimensions: ca. 14/8 x 13 x 9,5 cm
- Gewicht / Weight: 215 g
- Passend für System-/ Bridgekamera mit Standard-Objektiv / Suitable for a system or bridge camera with regular lens

Modell Model	Artikel Nr Item No	GTIN13
S	455800	4000461043291



### ACTION BLACK LARGE HALFTER / HOLSTER

- Außenmaße / Outer Dimensions: ca. 19,5/9 x 21 x 12 cm
- Innenmaße / Inner Dimensions: ca. 17/8 x 16,5 x 9,5 cm
- Gewicht / Weight: 255 g
- Passend für kompakte SLR Kamera mit Telezoom-Objektiv / Suitable for a compact SLR camera with telephoto zoom lens

Modell Model	Artikel Nr Item No	GTIN13
L	455801	4000461043307



### ACTION BLACK BACKPACK

FOTORUCKSACK / BACKPACK

- Außenmaße / Outer Dimensions: ca. 28 x 36 x 16 cm
- Innenmaße / Inner Dimensions: ca. 23 x 28 x 10 cm
- Gewicht / Weight: 750 g
- Passend für kompakte SLR Kamera, Telezoom-Objektiv, Weitwinkel-Objektiv & Systemblitzgerät / Suitable for a compact SLR camera with telephoto zoom lens, wide-angle lens & camera flash

Modell Model	Artikel Nr Item No	GTIN13
BP	455810	4000461043383





**TRAVEL**

Die hochwertigen **TRAVEL** Trolleys bieten volle Flexibilität auf Reisen oder bei Outdoor-Fototouren. Wird der Trolley einmal nicht gebraucht, lässt er sich komplett abnehmen und der Travel wird zum bequemen Rucksack.

- Aus strapazierfähigem Nylon D600 und Ripstop Nylon D400
- Herausnehmbare Stativtasche und Stativschlaufe
- Komplett abnehmbarer Trolley mit Kippschutz und leichtgängigen Hartgummi-Rollen
- Separates Laptopfach
- Komfortable Rückenauflage mit gepolsterten, verstellbaren Trage- und Hüftgurten

The top-quality **TRAVEL** Trolleys offer full flexibility on trips or outdoor photo tours. In case the trolley is not required, it can be completely removed, so TRAVEL becomes a comfortable backpack.

- Made of durable Nylon D600 and Ripstop Nylon D400
- Fold-out tripod bag and tripod loop
- Fully removable trolley with tilt-protection and smooth-running hard rubber wheels
- Separate laptop compartment
- Comfortable back rest with padded and adjustable carrying and hip straps

 DUNKELBLAU / dark blue

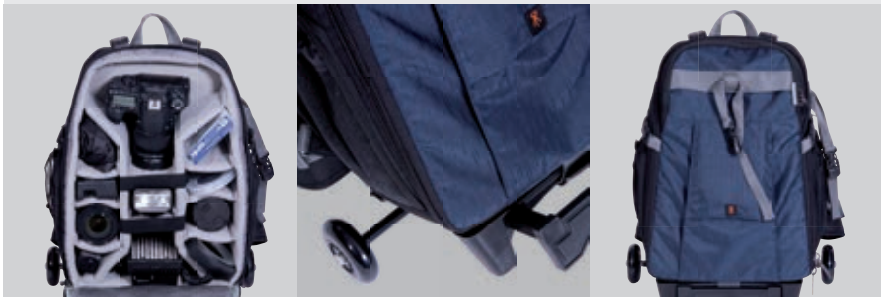
 SCHWARZ / black



### TRAVEL SMALL

FOTORUCKSACK TROLLEY / PHOTO BACKPACK TROLLEY

- Außenmaße Rucksack / Outer Dimensions Backpack: ca. 29 x 42 x 29 cm
  - Außenmaße mit Trolley / Outer Dimensions incl. Trolley: ca. 39,5 x 49 x 29 cm
  - Innenmaße Fotoabteil / Inner Dimensions Photo Compartment: ca. 27 x 37 x 16 cm
  - Laptop-/Tabletfach / Laptop/Tablet Compartment: 13"
  - Gewicht Rucksack / Weight Backpack: 1990 g
  - Gewicht mit Trolley / Weight incl. Trolley: 3240 g
- Passend für 2 System- oder SLR Kameras, bis zu 5 Objektive & 1 Systemblitzgerät / Offers room for 2 system or SLR cameras, up to 5 lenses & a camera flash



Modell Model	Artikel Nr Item No	GTIN13 GTIN13
S	464070	4000461084232
S	464071	4000461084249



### TRAVEL MEDIUM

FOTORUCKSACK TROLLEY / PHOTO BACKPACK TROLLEY

- Außenmaße Rucksack / Outer Dimensions Backpack: ca. 32 x 46 x 30 cm
- Außenmaße mit Trolley / Outer Dimensions incl. Trolley: ca. 39,5 x 51 x 30 cm
- Innenmaße Fotoabteil / Inner Dimensions Photo Compartment: ca. 29 x 42 x 18 cm
- Laptop-/Tabletfach / Laptop/Tablet Compartment: 15"
- Gewicht Rucksack / Weight Backpack: 2200 g
- Gewicht mit Trolley / Weight incl. Trolley: 3490 g

- Passend für 2 System- oder SLR Kameras, bis zu 5 Objektive & 1 Systemblitzgerät / Offers room for 2 system or SLR cameras, up to 5 lenses & a camera flash



Modell Model	Artikel Nr Item No	GTIN13 GTIN13
M	464075	4000461084256
M	464076	4000461084263





**ICEBREAKER  
2.0**

Die **ICEBREAKER 2.0** Rucksack-Serie nimmt die Herausforderungen des professionellen Einsatzes im Fotografen-Alltag bestens an. Beständige Materialien, viel Stauraum und durchdachte Features erlauben komfortablen Transport und Nutzung umfangreicher Fotoausrüstungen – egal an welchem Einsatzort.

- Extrem robustes D1680 Ballistik Nylon
- Komfortable Rückenauflage mit gepolsterten Trage- und Hüftgurten
- Voll variable und komplett herausnehmbare Softline-Fotoeinteilung
- Schlaufe für Taschenlampe zur Beleuchtung des Fotoinnenfachs (optional z.B. Taschenlampe TLM-556 / Artikel Nr 980490)
- Abnehmbare Smartphone-Tasche (Maße: 18 x 9 x 2 cm)
- Extra Speicherkartenetui in Signalfarbe
- Herausnehmbare Isoliertasche mit Wärmepad für Akkus
- Gepolstertes Laptopfach mit abschließbarem Reißverschluss
- Herausnehmbare Stativtasche und Stativschlaufe
- Bodenschmutz-Schutz

The **ICEBREAKER 2.0** Backpack series meets the challenge of the everyday use by a professional photographer at ease. Durable material, spacious interior and elaborate features allow the comfortable transportation and usage of a voluminous photo equipment – wherever the place of action is.

- Extremely robust black D1680 Ballistic Nylon material
- Comfortable back rest with padded carrying and hip straps
- Fully variable and completely removable Softline photo interior
- Loop for torch to illuminate the photo interior (optional: e.g. DÖRR Torch TLM-556 / Item No 980490)
- Detachable Smartphone pocket (18 x 9 x 2 cm)
- Extra memory card pocket
- Removable isolation bag with hot pad to store batteries
- Padded laptop compartment with lockable zipper
- Fold-out bag and loop to hold a tripod
- Base dirt and dust protection

■ SCHWARZ / black



### ICEBREAKER 2.0 SMALL FOTORUCKSACK / PHOTO BACKPACK

- Außenmaße / Outer Dimensions: ca. 30 x 40 x 28 cm
- Innenmaße / Inner Dimensions: ca. 26 x 34 x 13 cm
- Innenmaße mit Fotoeinteilung / Inner Dimensions with Photo Compartment: ca. 24 x 31 x 12 cm
- Laptop-/Tabletfach / Laptop/Tablet Compartment: 15"
- Gewicht / Weight: 2440 g
- Passend für kleine bis mittlere SLR- oder Systemkamera, mehrere Objektive & Zubehör / Suitable for a small or medium SLR camera, various lenses & accessories

Modell Model	Artikel Nr Item No	GTIN13 GTIN13
<b>S</b>	464064	4000461080623



### ICEBREAKER 2.0 MEDIUM FOTORUCKSACK / PHOTO BACKPACK

- Außenmaße / Outer Dimensions: ca. 39 x 48 x 30 cm
- Innenmaße / Inner Dimensions: ca. 33 x 44 x 16 cm
- Innenmaße mit Fotoeinteilung / Inner Dimensions with Photo Compartment: ca. 30 x 41 x 14 cm
- Laptop-/Tabletfach / Laptop/Tablet Compartment: 17"
- Gewicht / Weight: 3180 g
- Passend für mittlere bis große SLR Kamera, mehrere Objektive & Zubehör / Suitable for a medium or large SLR camera, various lenses & accessories

Modell Model	Artikel Nr Item No	GTIN13 GTIN13
<b>M</b>	464065	4000461080517



### ICEBREAKER 2.0 LARGE FOTORUCKSACK / PHOTO BACKPACK

- Außenmaße / Outer Dimensions: ca. 39 x 55 x 35 cm
- Innenmaße / Inner Dimensions: ca. 32 x 53 x 22 cm
- Innenmaße mit Fotoeinteilung / Inner Dimensions with Photo Compartment: ca. 30 x 50 x 19 cm
- Laptop-/Tabletfach / Laptop/Tablet Compartment: 19"
- Gewicht / Weight: 4040 g
- Passend für große SLR Kamera mit lichtstarkem Telezoom-Objektiv, weitere Objektive & viel Zubehör / - Suitable for a large SLR camera with fast telephoto zoom lens, more lenses & many accessories

Modell Model	Artikel Nr Item No	GTIN13 GTIN13
<b>L</b>	464066	4000461080524







## COMBI PACK

Raffinierter **3-in-1 Rucksack** aus strapazierfähigem Nylon, der sich Ihren Bedürfnissen anpasst:

- als **Fotorucksack** auf langen Foto-Touren, mit Stauraum für Ihre Fotoausrüstung und alles was man unterwegs außerdem braucht
- als leichter **Outdoor-Rucksack** bei Wanderungen oder in der Freizeit
- als **Fototasche**, wenn Sie nur Ihre Kameraausrüstung mitnehmen möchten

Die Fototasche dient im Rucksack als Fotoabteil, auf das Sie über einen seitlichen Eingriff raschen Zugriff haben. Mit dem mitgelieferten Schultergurt lässt sich die Fototasche schnell in eine Umhängetasche umbauen. Entnimmt man die Fototasche und den Zwischenboden dient der Combi Pack als herkömmlicher Outdoor-Rucksack.

The sophisticated **3-in-1 Backpack** made of durable Nylon adapts to your requirements:

- The **Photo Backpack** for longer photo tours offers space for your photo gear and everything else you need to take with
- The lightweight **Outdoor Backpack** is great for nature hikes and leisure time
- The **Photo Bag** for your camera gear only

The photo bag in the backpack serves as a photo compartment with quick lateral access. Using the supplied strap, the bag turns quickly into a shoulder bag. Removing the photo back and the interior divider, the Combi Pack becomes a regular Outdoor backpack.

■ SCHWARZ/GRAU / black/grey



### COMBI PACK 3-IN-1

FOTORUCKSACK / PHOTO BACKPACK

#### RUCKSACK

- Seitlicher Schnellzugriff auf die Fototasche
- Extra Fach mit Reißverschluss für Tablet bis 9,7"
- Zwischenboden komplett herausnehmbar
- Komfortable Rückenauflage mit gepolsterten, verstellbaren Trage- und Hüftgurten
- Zusätzlicher Staub- und Regenschutzüberzug
- Stativschlaufen

#### FOTOTASCHE

- Komplette herausnehmbar und als separate Fototasche verwendbar
- Variable Softline Foto-Inneneinteilung
- Zusätzlicher Staub- und Regenschutzüberzug
- Gummi Schmutz- und Nässechutz am Taschenboden
- Inklusive Trage- und Schultergurt

#### BACKPACK

- Lateral quick access to photo bag
- Extra zipper compartment for tablet up to 9,7"
- Interior divider fully removable
- Comfortable back rest with padded and adjustable carrying and hip straps
- Additional dust and rain protection cover
- Tripod loops

#### PHOTO BAG

- Fully removable to be used as separate photo bag
- Variable Softline photo interior
- Additional dust and rain protection cover
- Rubber dirt and moisture base protection
- Equipped with carrying and shoulder strap

- **Außenmaße Rucksack / Outer Dimensions Backpack:**  
ca. 27 x 50 x 25 cm
- **Außenmaße Fototasche / Outer Dimensions Photo Bag:**  
ca. 26 x 25 x 16 cm
- **Innenmaße Rucksack / Inner Dimensions Backpack:**  
ca. 25 x 48 x 18 cm
- **Innenmaße Fototasche / Inner Dimensions Photo Bag:**  
ca. 22 x 21 x 13 cm
- **Tabletfach bis / Tablet Compartment up to:** 9,7"
- **Laptopfach / Laptop Compartment:** 13"
- **Gewicht Rucksack komplett / Weight Backpack:** 1570 g
- **Gewicht Fototasche / Weight Photo Bag:** 520 g
- **Passend für 1 System- oder SLR Kamera, 2 Objektive & 1 Systemblitzgerät / Suitable for a system or SLR camera, 2 lenses & a camera flash**

Modell	Artikel Nr	GTIN13
Model	Item No	GTIN13

	464010	4000461084591
--	--------	---------------



Die **SPIDER** Hardcases sind mit besonders flauschigem Innenfutter (Fellimitat) ausgestattet.

Die robuste Oberfläche ist mit gummierten Applikationen verziert.

The **SPIDER** hardcases come with a particularly fluffy lining (fake fur). The surface is decorated with a rubberized appliqué

 DESIGN 1 / design 1

 DESIGN 2 / design 2

 DESIGN 3 / design 3



DESIGN 1



### SPIDER SMALL

KAMERA HARDCASE / CAMERA HARDCASE

- Außenmaße / Outer Dimensions: ca. 7,5 x 10,5 x 3,5 cm
- Innenmaße / Inner Dimensions: ca. 5,7 x 9 x 2 cm
- Gewicht / Weight: 60 g
- Passend für Kompaktkamera / Suitable for a compact cameras

Modell Model	Design Design	Artikel Nr Item No	GTIN13 GTIN13
S	1	430985	4000461067013
S	2	430986	4000461067020
S	3	430987	4000461067037



DESIGN 2



### SPIDER MEDIUM

KAMERA HARDCASE / CAMERA HARDCASE

- Außenmaße / Outer Dimensions: ca. 8 x 11 x 4 cm
- Innenmaße / Inner Dimensions: ca. 6,5 x 9,5 x 3 cm
- Gewicht / Weight: 75 g
- Passend für Kompaktkamera / Suitable for a compact cameras

Modell Model	Design Design	Artikel Nr Item No	GTIN13 GTIN13
M	1	430981	4000461062483
M	2	430982	4000461062490
M	3	430983	4000461062506



DESIGN 3



### SPIDER LARGE

KAMERA HARDCASE / CAMERA HARDCASE

- Außenmaße / Outer Dimensions: ca. 8 x 12 x 3,5 cm
- Innenmaße / Inner Dimensions: ca. 6,7 x 10,5 x 2,6 cm
- Gewicht / Weight: 65 g
- Passend für Kompaktkamera / Suitable for a compact cameras

Modell Model	Design Design	Artikel Nr Item No	GTIN13 GTIN13
L	1	430990	4000461067044
L	2	430991	4000461067051
L	3	430992	4000461067068



Die **DOTTY** Hardcases haben eine dezente, strukturierte Stoffoberfläche und bieten optimalen Schutz für Ihre Kamera.

The **DOTTY** Hardcases come with a decent, structured fabric surface and offer optimum protection for your camera.

- SCHWARZ / black
- BRAUN / brown



## DOTTY

KAMERA HARDCASE / CAMERA HARDCASE

- Außenmaße / Outer Dimensions: ca. 9 x 12 x 5 cm
- Innenmaße / Inner Dimensions: ca. 7 x 10,5 x 3 cm
- Gewicht / Weight: 90 g
- Passend für Kompaktkamera / Suitable for a compact camera

Modell Model	Artikel Nr Item No	GTIN13 GTIN13
	431115	4000461068201
	431116	4000461068218



Die **VELVET** Hardcases haben eine angenehme, samtartige Oberfläche. Durch die besonders schlanke und flache Form sind sie auch für viele Smartphones passend.

The **VELVET** hardcases boast of an appealing surface that feels like velvet. Their slim and flat design makes also suits for many Smartphones.

- ANTHRAZIT / anthrazit
- ROT / red
- TÜRKRIS / turquoise



## VELVET

KAMERA HARDCASE / CAMERA HARDCASE

- Außenmaße / Outer Dimensions: ca. 7,5 x 13,5 x 3,5 cm
- Innenmaße / Inner Dimensions: ca. 6 x 11,5 x 2 cm
- Gewicht / Weight: 65 g
- Passend für Kompaktkamera oder Smartphone / Suitable for a compact camera or Smartphone

Modell Model	Artikel Nr Item No	GTIN13 GTIN13
	431120	4000461075209
	431121	4000461075216
	431122	4000461075223





### YOURBOX

Die **YOURBOX** Hardcases mit Memory Foam – die Knautschzone für Ihre Kamera! Der extrem dicht gepresste Innenschaum schmiegt sich exakt an Ihre Kamera an und fixiert diese optimal. Der Schaum kehrt immer wieder in seine ursprüngliche Form zurück.

**YOURBOX** with Memory Foam Interior – the Crush Zone for your camera! The foam is compressed to an extreme density. Therefore, it precisely adapts to the camera shape and locates the camera exactly in place. The foam returns to its original shape when not in use.

- GRAU / grey
- ROT / red
- BLAU / blue
- SCHWARZ / black



### YOURBOX MEMO SMALL

KAMERA HARDCASE / CAMERA HARDCASE

- Außenmaße / Outer Dimensions: ca. 8,5 x 12 x 4 cm
- Innenmaße / Inner Dimensions: ca. 6,5 x 9,5 x 2,2 cm
- Gewicht / Weight: 85 g
- Passend für Kompaktkamera / Suitable for a compact cameras

Modell Model	Artikel Nr Item No	GTIN13 GTIN13
S	430833	4000461056116



### YOURBOX MEMO MEDIUM

KAMERA HARDCASE / CAMERA HARDCASE

- Außenmaße / Outer Dimensions: ca. 8,5 x 12 x 5 cm
- Innenmaße / Inner Dimensions: ca. 6,5 x 9,5 x 3,2 cm
- Gewicht / Weight: 90 g
- Passend für Kompaktkamera / Suitable for a compact cameras

Modell Model	Artikel Nr Item No	GTIN13 GTIN13
M	430843	4000461056123





**YOURBOX MEMO LARGE**

KAMERA HARDCASE / CAMERA HARDCASE

- Außenmaße / Outer Dimensions: ca. 8,5 x 12,5 x 5,5 cm
- Innenmaße / Inner Dimensions: ca. 7 x 10 x 4 cm
- Gewicht / Weight: 95 g
- Passend für Kompaktkamera / Suitable for a compact cameras

Modell Model	Artikel Nr Item No	GTIN13
L	430853	4000461056130



**YOURBOX MEMO XTRA LARGE**

KAMERA HARDCASE / CAMERA HARDCASE

- Außenmaße / Outer Dimensions: ca. 9 x 13,5 x 5 cm
- Innenmaße / Inner Dimensions: ca. 7 x 11,5 x 4,2 cm
- Gewicht / Weight: 100 g
- Passend für Kompaktkamera / Suitable for a compact cameras

Modell Model	Artikel Nr Item No	GTIN13
XL	430854	4000461075346
XL	430855	4000461075353
XL	430856	4000461075360



**YOURBOX MEMO XTRA XTRA LARGE**

KAMERA HARDCASE / CAMERA HARDCASE

- Außenmaße / Outer Dimensions: ca. 10 x 14 x 5,5 cm
- Innenmaße / Inner Dimensions: ca. 8 x 12 x 4,7 cm
- Gewicht / Weight: 115 g
- Passend für Kompaktkamera / Suitable for a compact cameras

Modell Model	Artikel Nr Item No	GTIN13
XXL	430857	4000461075377
XXL	430858	4000461076596
XXL	430859	4000461076602





Die robusten **GPX** Hardcases mit wasser- und schmutzabweisendem Polyester Außenmaterial, sowie wasserdichtem Reißverschluss, bieten den optimalen Schutz für Ihre GoPro® Kamera samt Zubehör. Der vorgestanzte Schaumstoff und das zusätzliche Zubehörnetz im Deckel bietet genügend Stauraum und hält die Ausrüstung sicher an ihrem Platz.

- Passend für GoPro® HERO, HERO2, HERO3/3+, HERO4 Kameras
- Bietet Platz für Kamera, Gehäuse und Zubehör wie z.B. LCD BacPac, Floaty Backdoor, Akku, Fernbedienung, Speicherkarten, Halterungen und Kabel
- Schaumstoff-Inlay mit vorgestanzten Fächern – hält die Ausrüstung sicher an ihrem Platz

The robust **GPX** Hardcases featuring a water and dirt repelling Polyester outside material as well as a waterproof zipper, provide optimum protection for your GoPro® camera with accessories. The pre-cut foam and the additional accessory net in the lid offer sufficient space and keep the gear safely in place.

- Suitable for GoPro® HERO, HERO2, HERO3/3+, HERO4 cameras
- Offers space for camera, housing and accessories such as LCD BacPac, Floaty Backdoor, battery, remote control, memory cards, mounts and cables
- Foam inlay with pre-cut compartments – holds the gear safely in place

■ ANTHRAZIT / anthrazit

■ BLAU / blue

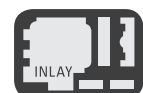
■ ORANGE / orange



### GPX SMALL HARDCASE / HARDCASE

- Außenmaße / Outer Dimensions: ca. 17 x 6,5 x 12 cm
- Innenmaße ohne Schaumstoff / Inner Dimensions w/o foam: ca. 15,5 x 4,5 x 11 cm
- Gewicht / Weight: 140 g
- Passend für GoPro® HERO, HERO2, HERO3/3+, HERO4 Kameras & Zubehör / Suitable for GoPro® HERO, HERO2, HERO3/3+, HERO4 cameras & accessories

Modell Model	Artikel Nr Item No	GTIN13 GTIN13
S	431130	4000461081002
S	431131	4000461081019
S	431132	4000461081026





**GPX MEDIUM** HARDCASE / HARDCASE

- Außenmaße / Outer Dimensions: ca. 22 x 6,5 x 17 cm
- Innenmaße ohne Schaumstoff / Inner Dimensions w/o foam: ca. 20,5 x 4,5 x 15,5 cm
- Gewicht / Weight: 220 g
- Passend für GoPro® HERO, HERO2, HERO3/3+, HERO4 Kameras & Zubehör / Suitable for GoPro® HERO, HERO2, HERO3/3+, HERO4 cameras & accessories



Modell Model	Artikel Nr Item No	GTIN13 GTIN13
M	431140	4000461081033
M	431141	4000461081040
M	431142	4000461081057



**GPX LARGE** HARDCASE / HARDCASE

- Außenmaße / Outer Dimensions: ca. 33 x 6,5 x 22 cm
- Innenmaße ohne Schaumstoff / Inner Dimensions w/o foam: ca. 31 x 4,5 x 20,5 cm
- Gewicht / Weight: 400 g
- Passend für GoPro® HERO, HERO2, HERO3/3+, HERO4 Kameras & Zubehör / Suitable for GoPro® HERO, HERO2, HERO3/3+, HERO4 cameras & accessories



Modell Model	Artikel Nr Item No	GTIN13 GTIN13
L	431150	4000461081064
L	431152	4000461081071
L	431153	4000461081088





Die strapazierfähigen **NEOBAGS** aus dehnbarem Neopren Material bieten optimalen Schutz Ihre Kamera. Die Neobag wird quer am Gürtel getragen und stört nicht beim Sitzen.

The extremely durable **NEOBAGS** are made of elastic Neoprene. They offer optimum protection for your camera and are comfortable to wear on the belt in horizontal way, even when seated.

■ SCHWARZ / black



**NEOBAG 0** KAMERATASCHE / CAMERA CASE

- Außenmaße / Outer Dimensions: ca. 11,5 x 7,5 x 3 cm
- Innenmaße / Inner Dimensions: ca. 9,5 x 6,5 x 1,5 cm
- Gewicht / Weight: 45 g
- Passend für Kompaktkamera / Suitable for a compact camera

Modell Model	Artikel Nr Item No	GTIN13
0	406360	4000461068935



**NEOBAG 1** KAMERATASCHE / CAMERA CASE

- Außenmaße / Outer Dimensions: ca. 12 x 8,5 x 3,5 cm
- Innenmaße / Inner Dimensions: ca. 10 x 7,5 x 2,5 cm
- Gewicht / Weight: 50 g
- Passend für Kompaktkamera / Suitable for a compact camera

Modell Model	Artikel Nr Item No	GTIN13
1	406361	4000461068942



**NEOBAG 2** KAMERATASCHE / CAMERA CASE

- Außenmaße / Outer Dimensions: ca. 12,5 x 9,5 x 3,5 cm
- Innenmaße / Inner Dimensions: ca. 10,5 x 8 x 2,5 cm
- Gewicht / Weight: 60 g
- Passend für Kompaktkamera / Suitable for a compact camera

Modell Model	Artikel Nr Item No	GTIN13
2	406362	4000461068959



**SONDER-  
TASCHEN**  
/SPECIAL  
BAGS



**SONDERTASCHEN**

Nicht nur die Kamera, sondern auch das Zubehör muss gut geschützt, aufbewahrt und sicher transportiert werden. Bei DÖRR finden Sie die optimale Lösung.

**SPECIAL BAGS**

It is not the camera only that needs protection during storage and transportation, but also the accessories. DÖRR offers perfect solutions.

Die praktische Hüfttasche **ADVENTURE MINI WAIST** im sportlichen Design ist ideal bei Wanderungen und Outdoor-Aktivitäten.

- Besonders stabiles D1680 Ballistik Nylon Material sowie teilweise Baumwollgewebe
- Spritzwassergeschützt
- Der doppelte Deckel schützt vor unbemerktem Zugriff
- Variable, herausnehmbare Inneneinteilung

The practical **ADVENTURE MINI WAIST** bag comes in a sportive design. It is great for hiking tours or other outdoor activities.

- Made of extremely durable D1680 Ballistic Nylon in combination with cotton tissue
- Splash water proof
- Double lid avoids unperceived access
- Variable and removable interior

 SCHWARZ/GRAU / black/grey



**ADVENTURE MINI WAIST**  
HÜFTTASCHE / WAIST BAG

- Außenmaße / Outer Dimensions: ca. 20/15 x 12 x 10 cm
- Innenmaße / Inner Dimensions: ca. 17,5/15 x 10,5 x 8,5 cm
- Gewicht / Weight: 180 g
- Passend für Kompaktkamera oder Camcorder / Suitable for a compact camera or camcorder

Modell Model	Artikel Nr Item No	GTIN13
	440190	4000461051630



Die **ICEBREAKER** Objektivtaschen sind für den harten Einsatz im Alltag konzipiert. Sie schützen Ihr Objektiv optimal und sind in 3 Größen lieferbar.

- Aus extrem robustem, reißfestem D1680 Ballistik Nylon
- Extra dicker & herausnehmbarer Polstereinsatz mit Soft-Line Innenfutter
- Wasserabweisend
- Safety-Deckel

The **ICEBREAKER** lens cases are designed for intensive daily use. They protect your lens well and are available in 3 sizes.

- Made of robust tear proof D1680 Ballistic Nylon
- Removable insert with extra strong padding and Softline interior
- Water repellent
- Safety lid

 SCHWARZ / black



### ICEBREAKER L-CASE 15 CM

OBJEKTIVTASCHE / LENS CASE

- **Außenmaße** / Outer Dimensions: ca. 17 x ø 12 cm
- **Innenmaße mit Einsatz** / Inner Dimensions with padding: ca. 14,5 x ø 9 cm
- **Innenmaße ohne Einsatz** / Inner Dimensions without padding: ca. 15 x ø 12 cm
- **Gewicht** / Weight: 235 g
- **Passend für Objektive bis 15 cm x ø 12 cm** / Suitable for lenses up to 15 cm x ø 12 cm

Modell Model	Artikel Nr Item No	GTIN13 GTIN13
15 cm	464035	4000461039294



### ICEBREAKER L-CASE 20 CM

OBJEKTIVTASCHE / LENS CASE

- **Außenmaße** / Outer Dimensions: ca. 22 x ø 12 cm
- **Innenmaße mit Einsatz** / Inner Dimensions with padding: ca. 19 x ø 9 cm
- **Innenmaße ohne Einsatz** / Inner Dimensions without padding: ca. 20 x ø 12 cm
- **Gewicht** / Weight: 260 g
- **Passend für Objektive bis 20 cm x ø 12 cm** / Suitable for lenses up to 20 cm x ø 12 cm

Modell Model	Artikel Nr Item No	GTIN13 GTIN13
20 cm	464036	4000461039300



### ICEBREAKER L-CASE 25,5 CM

OBJEKTIVTASCHE / LENS CASE

- **Außenmaße** / Outer Dimensions: ca. 27,5 x ø 12 cm
- **Innenmaße mit Einsatz** / Inner Dimensions with padding: ca. 24 x ø 9,5 cm
- **Innenmaße ohne Einsatz** / Inner Dimensions without padding: ca. 25,5 x ø 12 cm
- **Gewicht** / Weight: 285 g
- **Passend für Objektive bis 25,5 cm x ø 12 cm** / Suitable for lenses up to 25,5 cm x ø 12 cm

Modell Model	Artikel Nr Item No	GTIN13 GTIN13
25,5 cm	464037	4000461039317



Unsere **ACTION BLACK** Taschenserie ist unschlagbar im Preis-Leistungsverhältnis. Mit den ACTION BLACK Objektivtaschen schützen Sie Ihr Objektiv optimal, lieferbar in 5 verschiedenen Größen.

- Aus reißfestem Nylon-Material
- Optimaler Schutz durch gute Polsterung & Soft-Line Innenfutter in schwarz
- Spritzwassergeschützt

The **ACTION BLACK** bag series features an unbeatable price quality ratio. The ACTION BLACK lens cases offer optimum protection for your lens. Available in 5 sizes.

- Made of tear proof Nylon
- Optimum protection is granted by strong padding and black Softline interior
- Splash water proof

 SCHWARZ / black



## ACTION BLACK 11 X Ø 8,5 CM

OBJEKTIVTASCHE / LENS CASE

- Außenmaße / Outer Dimensions: ca. 11 x 13 x 10,5 cm
- Innenmaße / Inner Dimensions: ca. 11 x Ø 8,5 cm
- Gewicht / Weight: 100 g
- Passend für Objektive bis 11 cm x Ø 8,5 cm / Suitable for lenses up to 11 cm x Ø 8,5 cm

Modell Model	Artikel Nr Item No	GTIN13
11 x Ø 8,5 cm	455811	4000461048333



## ACTION BLACK 15 X Ø 7,5 CM

OBJEKTIVTASCHE / LENS CASE

- Außenmaße / Outer Dimensions: ca. 10 x 18 x 10,5 cm
- Innenmaße / Inner Dimensions: ca. 15 x Ø 7,5 cm
- Gewicht / Weight: 120 g
- Passend für Objektive bis 15 cm x Ø 7,5 cm / Suitable for lenses up to 15 cm x Ø 7,5 cm

Modell Model	Artikel Nr Item No	GTIN13
15 x Ø 7,5 cm	455826	4000461059896





### ACTION BLACK 15 X Ø 8,5 CM

OBJEKTIVTASCHE / LENS CASE

- Außenmaße / Outer Dimensions: ca. 12 x 17,5 x 11,5 cm
- Innenmaße / Inner Dimensions: ca. 15 x Ø 8,5 cm
- Gewicht / Weight: 120 g
- Passend für Objektive bis 15 cm x Ø 8,5 cm / Suitable for lenses up to 15 cm x Ø 8,5 cm

Modell Model	Artikel Nr Item No	GTIN13
-----------------	-----------------------	--------

15 x Ø 8,5 cm	455812	4000461048340
---------------	--------	---------------



### ACTION BLACK 19 X Ø 13 CM

OBJEKTIVTASCHE / LENS CASE

- Außenmaße / Outer Dimensions: ca. 15 x 21,5 x 16 cm
- Innenmaße / Inner Dimensions: ca. 19 x Ø 13 cm
- Gewicht / Weight: 210 g
- Passend für Objektive bis 19 cm x Ø 13 cm / Suitable for lenses up to 19 cm x Ø 13 cm

Modell Model	Artikel Nr Item No	GTIN13
-----------------	-----------------------	--------

19 x Ø 13 cm	455825	4000461051142
--------------	--------	---------------



### ACTION BLACK 29 X Ø 11,5 CM

OBJEKTIVTASCHE / LENS CASE

- Außenmaße / Outer Dimensions: ca. 13 x 30,5 x 12,5 cm
- Innenmaße / Inner Dimensions: ca. 29 x Ø 11,5 cm
- Gewicht / Weight: 175 g
- Passend für Objektive bis 29 cm x Ø 11,5 cm / Suitable for lenses up to 29 cm x Ø 11,5 cm

Modell Model	Artikel Nr Item No	GTIN13
-----------------	-----------------------	--------

29 x Ø 11,5 cm	455827	4000461079450
----------------	--------	---------------



**ACTION  
BLACK**



Unsere **ACTION BLACK** Taschenserie ist unschlagbar im Preis-Leistungsverhältnis. Mit den **ACTION BLACK** Stativtaschen schützen Sie Ihr Stativ optimal, lieferbar in 4 verschiedenen Größen.

- Aus reißfestem Nylon-Material
- Optimaler Schutz durch gute Polsterung
- Spritzwassergeschützt

The **ACTION BLACK** bag series features an unbeatable price quality ratio. The **ACTION BLACK** tripod cases offer optimum protection for your tripod. Available in 4 sizes.

■ SCHWARZ / black

- Made of tear proof Nylon
- Optimum protection is granted by strong padding
- Splash water proof



**ACTION BLACK SMALL**  
STATIVTASCHE / TRIPOD CASE

- **Außenmaße** / Outer Dimensions: ca. 65 x 13 x 14 cm
- **Innenmaße** / Inner Dimensions: ca. 64 x ø 13 cm
- **Gewicht** / Weight: 275 g
- **Passend für Stativ** bis 64 cm x ø 13 cm / Suitable for tripods up to 64 cm x ø 13 cm

Modell Model	Artikel Nr Item No	GTIN13 GTIN13
S	455830	4000461052439





### ACTION BLACK MEDIUM

STATIVTASCHE / TRIPOD CASE

- Außenmaße / Outer Dimensions: ca. 71 x 14 x 15 cm
- Innenmaße / Inner Dimensions: ca. 70 x ø 14 cm
- Gewicht / Weight: 300 g
- Passend für Stative bis 70 cm x ø 14 cm / Suitable for tripods up to 70 cm x ø 14 cm

Modell Model	Artikel Nr Item No	GTIN13
M	455831	4000461052446



### ACTION BLACK LARGE

STATIVTASCHE / TRIPOD CASE

- Außenmaße / Outer Dimensions: ca. 81 x 15 x 16 cm
- Innenmaße / Inner Dimensions: ca. 80 x ø 15 cm
- Gewicht / Weight: 360 g
- Passend für Stative bis 80 cm x ø 15 cm / Suitable for tripods up to 80 cm x ø 15 cm

Modell Model	Artikel Nr Item No	GTIN13
L	455832	4000461052453



### ACTION BLACK XTRA LARGE

STATIVTASCHE / TRIPOD CASE

- Außenmaße / Outer Dimensions: ca. 91 x 18 x 19 cm
- Innenmaße / Inner Dimensions: ca. 90 x ø 18 cm
- Gewicht / Weight: 420 g
- Passend für Stative bis 90 cm x ø 18 cm / Suitable for tripods up to 90 cm x ø 18 cm

Modell Model	Artikel Nr Item No	GTIN13
XL	455833	4000461052460



**KOFFER**  
/CASES



**FOTOKOFFER**

Fotokoffer garantieren übersichtliche Aufbewahrung und sicheren Transport von wertvollen Fotoausrüstungen. Egal ob im Studio, bei Außenshootings oder auf Reisen – ein Fotokoffer ist für jeden Fotografen unverzichtbar.

**PHOTO CASES**

Photo hard cases grant a clearly arranged storage and safe transportation of your valuable photo equipment. No matter if for studio use, for outdoor shootings or on trips, the use of a photo hard case is a must for every photographer.

Elegante **SILVER** Aluminiumkoffer mit gewellter Oberfläche und abgerundeten Ecken. Die Auskleidung mit Würfelschaumstoff schützt das Equipment vor Stößen und Schlägen. Alle Modelle sind abschließbar (Modell 10 und 20 mit Zahlenschloss). Ersatz-Würfelschaumstoff separat erhältlich.

- Spritzwassergeschützt
- Metall-Ösen für Schultertrageriemen
- Stabile Metallscharniere
- Kunststoff-Standfüße

Elegant **SILVER** aluminium cases with ribbed surface and rounded profiles. The lining with cube-shaped foam protects the equipment well from impacts and shocks. All cases are lockable (model 10 and 20 are fitted with a combination lock). The cubic foam is available separately.

- Splash water proof
- Metal loops for shoulder straps
- Sturdy metal hinges
- Synthetic feet

 SILBER / silver



**SILVER 10** FOTOKOFFER / PHOTO CASE

- Außenmaße / Outer Dimensions: ca. 24,5 x 9 x 19 cm
- Innenmaße / Inner Dimensions: ca. 22,5 x 7,5 x 14,5 cm
- Gewicht / Weight: 890 g

Modell Model	Artikel Nr Item No	GTIN13
10	485010	4000461016585

-   Zahlenschloss  
/ combination lock



**SILVER 20** FOTOKOFFER / PHOTO CASE

- Außenmaße / Outer Dimensions: ca. 27,5 x 11 x 22 cm
- Innenmaße / Inner Dimensions: ca. 25,5 x 9,5 x 17,5 cm
- Gewicht / Weight: 1200 g

Modell Model	Artikel Nr Item No	GTIN13
20	485020	4000461016578

-   Zahlenschloss  
/ combination lock





### SILVER 30 FOTOKOFFER / PHOTO CASE

- Außenmaße / Outer Dimensions: ca. 33,5 x 13,5 x 28 cm
- Innenmaße / Inner Dimensions: ca. 31,5 x 12 x 24 cm
- Gewicht / Weight: 1790 g

Modell Model	Artikel Nr Item No	GTIN13
30	485030	4000461016561



### SILVER 40 FOTOKOFFER / PHOTO CASE

- Außenmaße / Outer Dimensions: ca. 45,5 x 15,5 x 37 cm
- Innenmaße / Inner Dimensions: ca. 43,5 x 13,5 x 33 cm
- Gewicht / Weight: 2580 g

Modell Model	Artikel Nr Item No	GTIN13
40	485040	4000461016554



### SILVER 50 FOTOKOFFER / PHOTO CASE

- Außenmaße / Outer Dimensions: ca. 51,5 x 21 x 43,5 cm
- Innenmaße / Inner Dimensions: ca. 49,5 x 19,5 x 39,5 cm
- Gewicht / Weight: 4080 g

Modell Model	Artikel Nr Item No	GTIN13
50	485050	4000461016547



#### **i** Wozu benötigt man einen Würfelschaumstoff?

Der Würfel- oder auch Rasterschaumstoff ermöglicht einen passgenauen Schutz für das Kameraequipment. Die vorgestanzten „Stäbchen“ werden einfach, gemäß dem Equipment, herausgetrennt. Die Kamera und das Zubehör kann jetzt nicht mehr verrutschen. Falls sich Ihre Ausrüstung ändern sollte, bieten wir Ihnen für jeden unserer SILVER Koffer einen Ersatz-Würfelschaumstoff an.

#### **Why the Pre-Cut Foam is necessary?**

The cube shaped pre-cut foam allows a tight fitting to the camera gear. The small pre-cut cubic foam parts are simply taken off until the shape is suitable to your equipment. So the camera and accessories will not get out of place. If your equipment changes, you can buy replacement cubic foam – it is available for all SILVER series cases.

#### ERSATZ-WÜRFELSCHAUMSTOFF FÜR FOTOKOFFER SILVER / SPARE PRE-CUT FOAM FOR SILVER PHOTO CASES

Modell Model	Artikel Nr Item No	GTIN13
10	485200	4000461018527
20	485205	4000461018534
30	485210	4000461018541
40	485215	4000461018558
50	485220	4000461018565



EA

Die **EA** Aluminiumkoffer mit stabiler Oberfläche und soliden Beschlägen verleihen ein hohes Maß an Stabilität sowie Abriebfestigkeit. Das untere Fach ist mit Würfelschaumstoff, das Deckelfach mit Noppenschaumstoff ausgestattet.

- Abschließbar – 2 Schlüssel inklusive
- Spritzwassergeschützt
- Metall-Ösen für Schultertrageriemen
- Stabile Metallscharniere
- Kunststoff-Standfüße

The **EA** aluminium case with rugged surface and solid fittings boast of a great stability and abrasion resistance. The lower part is fitted with pre-cut cubic foam, while the lid is lined with napped foam.

- Lockable – 2 keys included
- Splash water proof
- Metal loops for shoulder strap
- Sturdy metal hinges
- Synthetic feet

 SILBER / silver



**EA SMALL** FOTOKOFFER / PHOTO CASE

- Außenmaße / Outer Dimensions: ca. 37 x 14 x 29 cm
- Innenmaße / Inner Dimensions: ca. 35 x 12 x 27 cm
- Gewicht / Weight: 1925 g

Modell Model	Artikel Nr Item No	GTIN13
S	481446	4000461003646



**EA LARGE** FOTOKOFFER / PHOTO CASE

- Außenmaße / Outer Dimensions: ca. 46 x 16 x 34 cm
- Innenmaße / Inner Dimensions: ca. 44 x 14,5 x 32 cm
- Gewicht / Weight: 2570 g

Modell Model	Artikel Nr Item No	GTIN13
L	481444	4000461003639



### 305 V-1 FOTOKOFFER / PHOTO CASE

Der geräumige **305 V-1** Aluminiumkoffer kann wahlweise mit Würfelschaumstoff oder Trennwänden genutzt werden (beides im Lieferumfang). Die geriffelte Oberfläche und das stabile Rundkantenprofil sorgen für Stabilität und Langlebigkeit.

- Abschließbar – 2 Schlüssel inklusive
- Spritzwassergeschützt
- Aktenfach im Deckel
- Noppenschaumstoff im Deckelfach
- Metall-Ösen für Schultertrageriemen
- Stabile Metallscharniere
- Kunststoff-Standfüße

The spacious aluminium case **305 V-1** can be used with pre-cut cubic foam or dividers (both included). Stability and durability are granted by the corrugated surface and the sturdy rounded edge profile.

- Lockable – 2 keys included
- Splash water proof
- Document compartment in the lid
- Lid lined with napped foam
- Metal hooks for shoulder strap
- Sturdy metal hinges
- Synthetic feet

SILBER / silver



### 305 V-1 FOTOKOFFER / PHOTO CASE

- **Außenmaße** / Outer Dimensions: ca. 46 x 19 x 34 cm
- **Innenmaße** / Inner Dimensions: ca. 43,5 x 16 x 32 cm
- **Gewicht** / Weight: 3580 g

Modell Model	Artikel Nr Item No	GTIN13 GTIN13
305 V-1	480470	4000461003516

### PRO MASTER 45 FOTOKOFFER / PHOTO CASE

Der **PRO MASTER 45** ist ein bewährter Aluminium Foto- und Geräte koffer mit aufklappbarem Flügeldeckel. Mit seiner gewellten Oberfläche und abgerundeten Ecken verleiht er ein hohes Maß an Stabilität und Abriebfestigkeit. Das Hauptfach und die Flügeldeckel sind mit Trennwänden ausgestattet und können individuell an das Equipment angepasst werden.

- Abschließbar – inklusive 2 Schlüssel
- Spritzwassergeschützt
- Metall-Ösen für Schultertrageriemen
- Stabile Metallscharniere
- Kunststoff-Standfüße

The **PRO MASTER 45** is an aluminium photo and equipment case of approved quality. Both lids can be folded out separately. Stability and durability are granted by the corrugated surface and the sturdy rounded edge profile. The main compartment and the lids are fitted with variable dividers for individual use.

- Lockable – 2 keys included
- Splash water proof
- Metal hooks for shoulder strap
- Sturdy metal hinges
- Synthetic feet

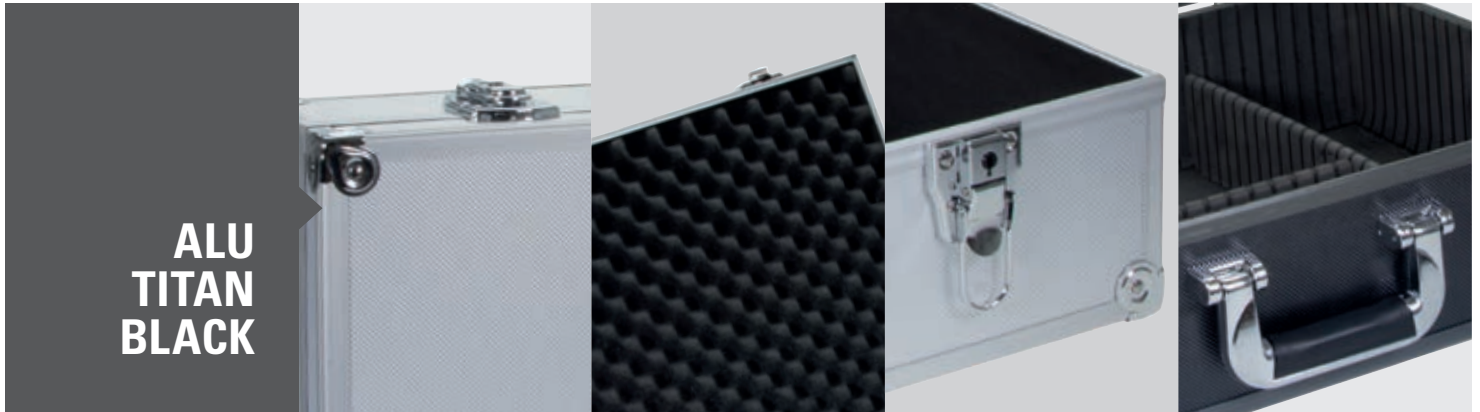
SILBER / silver



### PRO MASTER 45 FOTOKOFFER / PHOTO CASE

- **Außenmaße** / Outer Dimensions: ca. 45 x 34,5 x 25 cm
- **Innenmaße** / Inner Dimensions: ca. 43 x 16,5 x 23 cm
- **Innenmaße Hauptfach** / Inner Dimensions Main Compartment: ca. 43 x 16,5 x 23 cm
- **Innenmaße Deckelfach** / Inner Dimensions Lid Compartment: ca. 43 x 11 x 11,5 cm
- **Gewicht** / Weight: 4425 g

Modell Model	Artikel Nr Item No	GTIN13 GTIN13
Pro 45	485100	4000461057939



**ALU  
TITAN  
BLACK**

Preiswerte und funktionelle Aluminiumkoffer mit Würfelschaumstoff und/oder Trennwänden ausgestattet.

Inexpensive and functional aluminium cases with cubic foam and or dividers.

- SILBER / silver
- TITAN / titanium
- SCHWARZ / black



**ALU 1** FOTOKOFFER / PHOTO CASE

- Außenmaße / Outer Dimensions: ca. 46 x 15,5 x 36,5 cm
- Innenmaße / Inner Dimensions: ca. 44,5 x 13,5 x 32,5 cm
- Gewicht / Weight: 2655 g
- Mit Würfelschaumstoff / With cubic foam

Modell Model	Artikel Nr Item No	GTIN13 GTIN13
Alu 1	485105	4000461077623



**TITAN 38** FOTOKOFFER / PHOTO CASE

- Außenmaße / Outer Dimensions: ca. 38 x 16 x 32 cm
- Innenmaße / Inner Dimensions: ca. 35,5 x 13,5 x 27 cm
- Gewicht / Weight: 2090 g
- Mit Würfelschaumstoff & Trennwänden / With cubic foam & dividers

Modell Model	Artikel Nr Item No	GTIN13 GTIN13
Titan 38	485110	4000461077630





### TITAN 48 FOTOKOFFER / PHOTO CASE

- Außenmaße / Outer Dimensions: ca. 48 x 18 x 39 cm
- Innenmaße / Inner Dimensions: ca. 46 x 16 x 34 cm
- Gewicht / Weight: 3140 g
- Mit Würfelschaumstoff & Trennwänden / With cubic foam & dividers

Modell Model	Artikel Nr Item No	GTIN13
-----------------	-----------------------	--------

Titan 48	485112	4000461077647
----------	--------	---------------

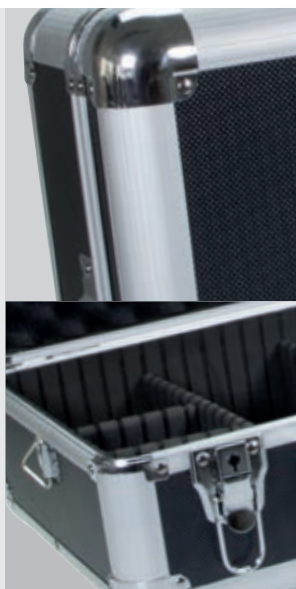


### BLACK 38 FOTOKOFFER / PHOTO CASE

- Außenmaße / Outer Dimensions: ca. 38 x 16 x 32 cm
- Innenmaße / Inner Dimensions: ca. 35,5 x 14 x 27 cm
- Gewicht / Weight: 2060 g
- Mit Würfelschaumstoff & Trennwänden / With cubic foam & dividers

Modell Model	Artikel Nr Item No	GTIN13
-----------------	-----------------------	--------

Black 38	485115	4000461077654
----------	--------	---------------



### BLACK 48 FOTOKOFFER / PHOTO CASE

- Außenmaße / Outer Dimensions: ca. 48 x 18 x 39 cm
- Innenmaße / Inner Dimensions: ca. 46 x 16 x 34 cm
- Gewicht / Weight: 2910 g
- Mit Würfelschaumstoff & Trennwänden / With cubic foam & dividers

Modell Model	Artikel Nr Item No	GTIN13
-----------------	-----------------------	--------

Black 48	485117	4000461077661
----------	--------	---------------





Artikel-Nr.

00152

2 990100 122871

### DÖRR GmbH

Messerschmittstr. 1 D-89231 Neu-Ulm  
Fon: +49 731 97037-0 Fax: +49 731 97037-37  
info@doerrfoto.de www.doerrfoto.de  
fb.com/doerrgmbh

